

MAISONS magazine CREOLES

RÉUNION # 90

OCTOBRE/NOVEMBRE 2015 | BIMESTRIEL GRATUIT



**La nouvelle Route
du Littoral**

**Spécial Piscines
et Spas**

**Maison de Rêve à Rio :
zenitude... !**

La performance
tous terrains.



Tiguan TDI. À partir de 30 900 €*

Non, vous n'avez plus besoin de choisir entre avaler le bitume et dévaler les chemins. Parce que vous méritez le meilleur sur tous les terrains de jeu, le Tiguan a été conçu spécialement pour vous : climatisation, jantes en alliage léger 17 pouces, écran tactile couleur 5 pouces, régulateur de vitesse, interface Bluetooth, Park Assist et bien d'autres encore. Les routes n'ont qu'à bien se tenir...



Das Auto.

volkswagen.re 

Das Auto. : La Voiture. *Tarif exceptionnel de 30900€ clés en main, au 01 septembre 2015 pour un TIGUAN TDI 110 Confort, remise de 3660,76€ déduit, carte grise et forfait de livraison inclus. Consommation en cycle mixte (l/100km) : 5,3. Emission de CO2 (g/km) : 139. Offre valable jusqu'au 30 novembre 2015 dans la limite des stocks disponibles. Voir conditions en concession. Photo non contractuelle. Image d'illustration.

COTRANS AUTOMOBILES

Saint-Denis - Le Port - Saint-Pierre - Saint-André : 0262 920 000

EDITO



La Réunion en plein boom économique ?

C'est la question que l'on peut se poser au regard des dernières statistiques de l'INSEE concernant notre île.

En 2014, La Réunion a connu une croissance de 3,1% (contre 0,2% pour l'hexagone), avec un pouvoir d'achat par habitant en progression de 2,7% (contre 1,1% pour la métropole).

Les investissements pour les entreprises sont repartis, le démarrage des travaux de la future Route du Littoral explique peut-être cela (votre magazine consacrera dorénavant une rubrique régulière à ces grands travaux), et la dynamique des secteurs de la construction et de la décoration, que l'on peut constater par leur présence dans notre magazine en sont une illustration.

La piscine, symbole du bien-être et de la convivialité, est un secteur en pleine croissance.

Le Portail, intégré à l'environnement de nos lieux d'habitation, est l'ouverture qui nous y introduit en toute sérénité. C'est pourquoi MAISONS CRÉOLES vous propose ces deux grands dossiers pour vous guider dans vos choix.

Bonne lecture à tous !

La Rédaction

MAISONS CRÉOLES magazine

ISSN : 1635-298X

Edité par SAS TOTEM Réunion

76 bis rue Labourdonnais
97 400 Saint-Denis
Tel. 02 62 21 19 09 / Fax 02 62 41 24 48
maisons.creoles@orange.fr

Edité par Sarl TOTEM Communication

(Guadeloupe / Martinique / Guyane)
Centre commercial Le PAVILLON
Z.I. de Jarry / 97 122 Baie-Mahault
T. 05 90 38 40 31 / F. 05 90 38 40 32
totem4@wanadoo.fr

Président / Directeur de la publication

Patrick de LARROCHE

Impression

Guadeloupe, Martinique : Rotocobri
Réunion : Caractère Ltée (Ile Maurice)

Direction artistique et PAO

Fred Naoum

Contributeurs :

Corine TELLIER - Carpe Diem
Jessica LEBRAT
Angel ST-BENOIT
Thierry KASPROWICZ

Régies publicitaires

RÉUNION

76 bis rue Labourdonnais
97 400 Saint-Denis
Tel. 02 62 21 19 09 / Fax 02 62 41 24 48
maisons.creoles@orange.fr
Emmanuelle DELCLUZE : 06 92 67 77 96
Muriel MIREUR : 06 92 60 01 16

Régies publicitaires

GAUDELouPE

Centre commercial Le PAVILLON
Z.I. de Jarry / 97 122 Baie-Mahault
T. 05 90 38 40 31 / F. 05 90 38 40 32
totem4@wanadoo.fr
Madeline LEGRAND : 0690 40 61 82
Alice ROY : 0690 76 58 28

MARTINIQUE

Immeuble La Yole Etang Z'Abri
Pointe des Grives
97 200 Fort de France
T. 05 96 77 49 89 / F. 05 96 63 61 93
totem-martinique@wanadoo.fr
Emmanuelle DESIR : 0696 40 05 27
Béatrice PHALANSTÈRE : 0696 27 91 41

WEB

www.maisonscreoles.net
facebook.com/MaisonsCreoles

Tous droits de reproduction même partiels par quelque procédé que ce soit, des textes et illustrations, sont réservés pour tous pays.

Les informations données sont à titre rédactionnel et ne sauraient engager la responsabilité de l'éditeur, par erreurs ou omissions. Les documents rédactionnels ne sont pas renvoyés. Tous les documents photographiques fournis sont libres de droits et publiés sous la responsabilité unique de celui qui les adresse à la rédaction. Toute éventuelle réclamation ne saurait en aucun cas engager la responsabilité de l'éditeur.

SOMMAIRE 90

MAISONS CRÉOLES Magazine OCTOBRE/NOVEMBRE 2015 / VERSION : RÉUNION

ART DE VIVRE



PATRIMOINE 7
Le musée Stella-Matutina



PORTRAIT ARTISTE 11
Stefan Jardel



PORTRAIT ARCHITECTE 15
Nayan Ravalia



CAVE ... SUITE N°89 108
Construire en bois,
les idées reçues

SHOPPING 115

CAVE 119

RECETTE 121

ADIL 111

Un bail type

INSPIRATION



MAISON DE RÊVE 28
Zénitude et nature à Rio



HÔTEL DE RÊVE 40
Cheval Blanc Randheli
Maldives

DOSSIER



GRANDS TRAVAUX 18
La nouvelle Route du Littoral



**LES PORTAILS
ÉLECTRIQUES** 49

Spécial PISCINES ET SPAS

LES NOUVEAUTÉS 64

SPAS & JACUZZI 76

ÉQUIPEMENTS DE PISCINE 84

ABORDS DE PISCINE : REVÊTEMENT DE SOL 87

BARRIÈRES ET ABRIS 96

DÉCORATION DES ABORDS 102

TRAITEMENT DES EAUX 104



BIEN-ÊTRE 113
Le photo-rajeunissement



PIXIE CLIPS

CRÉEZ VOTRE PROPRE STYLE



Exprimez votre personnalité et donnez à votre machine *Pixie Clips* un nouveau look. Choisissez différentes couleurs et textures dans une vaste gamme de panneaux à clipser. Votre style en un clip.

*Quoi d'autre ?

Boutiques *Nespresso* : Saint-Denis, Saint-Pierre, Saint-Gilles
Club *Nespresso* Réunion 0 800 222 000 (appel gratuit depuis un poste fixe)

www.nespresso.com

NESPRESSO[®]
What else?*

Les panneaux *Pixie Clips* sont fabriqués exclusivement pour la machine *Pixie Clips* de *Nespresso*. Les panneaux sont disponibles dans les Boutiques *Nespresso*.



elle est pas belle la vie ?

m o b i l i e r • d é c o r a t i o n
m e u b l e d e s a l l e s d e b a i n s
c u i s i n e

www.iemanja-reunion.com

RN1, la Saline-les-bains (face à la Poste) - Tél. : 0262 24 19 75 - Mobile : 0692 69 28 65

IEMANJA

LE MUSÉE STELLA-MATUTINA

fait la part belle aux innovations technologiques

Présent dans le paysage culturel depuis 1991, le musée Stella Matutina distille l'histoire de La Réunion façonnée par l'activité sucrière. Le musée ouvre des portes résolument rénovées ; il présente cette incroyable aventure industrielle avec des collections enrichies, valorisées par les dernières technologies multimédias et interactives.

Texte et photos : Corine Tellier

Installé au cœur de l'ancienne usine sucrière voici 24 ans, le musée Stella Matutina vient de se refaire une seconde jeunesse en conformité aux exigences du Label Musée de France dans les domaines de la conservation, de la présentation des collections, d'accessibilité et de sécurité. Le musée présente et explique les processus agronomiques et industriels, leur évolution, l'ingénierie sucrière scandée d'innovations. Plusieurs univers, très graphiques,



rythment la découverte et distinguent les espaces-temps traversés. Après l'exploration de l'univers complexe des champs de canne, infini de surprises, les visiteurs sont plongés dans la vie quotidienne du domaine sucrier. Stella Matutina s'inscrit également

dans notre temps au travers de nouveaux équipements : l'auditorium, le cinéma 4D, le centre de recherche et de documentation Emile Hugot, les lieux d'expositions temporaire... ont permis de développer une activité culturelle riche et diversifiée.



UNE HISTOIRE DE SUCRE

Après l'abolition de l'esclavage, l'économie réunionnaise, qui repose sur le sucre, connaît un essor important. A Saint-Leu, Frédéric Gros Cadet et Jean-Baptiste Appolidor Lesport, deux planteurs, souhaitent établir leur première sucrerie, La Pointe, pour répondre aux besoins croissants des usines induits par l'extension des cultures cannières dans cette partie de l'île. Etablie en 1853, la nouvelle sucrerie brasse une grande partie des cannes plantées au-dessus du littoral communal.

En 1857-58, une seconde usine est construite sur le domaine agricole du Souvenir (puis Recouvrance). Elle prend le nom de Stella Matutina, «l'Etoile du matin». Stella Matutina est rachetée par les Sucreries de Bourbon qui, sous l'impulsion d'Emile Hugot, donnent à l'usine sa forme actuelle. Puis, la fermeture de l'usine intervient en 1978, après 120 ans d'activité. Racheté par le Conseil Régional en 1985, le site est reconverti en musée en 1991. Seule, la plate-forme arrière de chargement des cannes fonctionne toujours.

UN NOUVEAU PARCOURS MUSÉOGRAPHIQUE

La Collectivité a engagé 47 millions d'euros pour permettre à Stella Matutina de devenir un centre d'interprétation de l'agro-industrie de la canne et du sucre et de mettre à la disposition des Réunionnais des équipements innovants qui n'ont rien à envier aux musées les plus modernes.

RÉUNION DES MUSÉES RÉGIONAUX

Une nouvelle structure de gestion commune des équipements muséaux régionaux mise en place par la Région Réunion en 2013 contribue à l'attractivité culturelle de l'île. La RMR participe au développement du tourisme culturel aux quatre coins de l'île : Stella Matutina, Le Madoi, Kélonia et la Cité du Volcan.



DS AUTOMOBILES

SPIRIT OF
AVANT-GARDE



IL EXISTE UN POINT COMMUN
ENTRE TOUTES LES DS :
ELLES SONT TOUTES DIFFÉRENTES.

DS 3

À PARTIR DE

20 990€*

AVEC PEINTURE MÉTALLISÉE BI-TON



www.driveDS.fr

Spirit of avant-garde = L'esprit d'avant-garde. * Prix de la DS 3 SO CHIC PureTech 82 BVM au tarif en vigueur, remise de 2050 € déduite, peinture métallisée bi-ton et forfait livraison inclus. Emissions de CO₂ : 107 g/km - consommation mixte : 4,6 L/100km. Offre valable dans la limite des stocks disponibles jusqu'au 30/11/2015. Visuel non contractuel.



CFAO MOTORS

cfaogroup.com

N° UNIQUE 0262 900 900

ST DENIS
18 RUE LISLET
GEOFFROY
97490 STE CLOTILDE

LE PORT
4 CHEMIN
DES ANGLAIS
97420 LE PORT

ST PIERRE
1 RUE DE LA
POUDRIÈRE
97410 ST PIERRE

LE TAMPON
9 BIS RUE DU
DR HENRI ROUSSEL
97430 TAMPON

ST PAUL (AGENT)
ESPACE VVM OUEST AUTO
ANGLE RUES COLBERT
ET ST LOUIS - 97460 ST PAUL

ST JOSEPH (AGENT)
SUD EST AUTOMOBILES
71 RUE RAPHAËL BABET
97480 SAINT JOSEPH

LE MATIN, CARTON PLEIN !



JEAN-LOUIS RABOU

ERIC MICHEL

NOOR-OLIVIER BASSAND

8H-9H
ON REFAIT LA RÉUNION
DU LUNDI AU VENDREDI

RTL
RÉUNION

TOUJOURS
AVEC
VOUS



Stefan Jar-del met en scène des personnages ballonnés d'amour... «Le Pont» est une nouvelle porte ouverte à sa créativité. L'exposition distille une histoire poétique et étrange où de drôles d'anges bien potelés se plaisent à faire des facéties.

TEXTE ET PHOTOS : CORINE TELLIER

STEFAN JARDEL

DE PASSAGE SUR LE PONT DES ANGES



Le Pont, un moyen peu commun de nous transmettre un message, une délicieuse quête entre équilibre et déséquilibre, un passage entre matérialité et spiritualité, entre pesanteur et lévitation... Né à Paris, l'artiste est l'auteur de nombreuses œuvres publiques. Sous l'égide des Monuments historiques et des Bâtiments

de France, il s'investit tout d'abord dans la restauration de musées, églises et autres édifices. Aujourd'hui, Stefan poursuit son cheminement artistique et se tourne vers le dessin et la peinture. Jusqu'en 2001, date de son installation à La Réunion, la sculpture a occupé une part importante de ses travaux.

STÉFAN JARDEL EN CINQ DATES

1980

ITALIE
Installation à Vérone.
Collaboration avec la
fonderie Fausto Bonvicini
Expositions Vérone et Milan

1989

Acquisition de la péniche,
atelier le Picaro à Paris.
Lyon et frontière italienne
Restauration de nombreux
monuments historiques

1992

Galerie Olivier Houng – Lyon
Exposition Les « Arcs »

1998

Révélation sur l'Asie du Sud-
Est. Atelier à Lyon (pentes de la
Croix-Rousse)

2001 à 2015

Exposition Galerie Béatrice Binoche
Présidence Association Ilehel
Rencontre avec la Galerie Opus Art
Réunion



Stefan Jardel n'a pour ainsi dire jamais abandonné la sculpture car, tout ce que l'artiste réalise est en volume et comme il l'évoque si justement « je fais de la

de travail n'est pas de modeler mais de venir rajouter du volume avec des matériaux sur l'armature de fer : l'écorce d'un arbre, des plumes, du tissu...» Le principe de moulage a été réalisé sur des bronzes au temps de son époque Véronaise où l'artiste logeait à proximité de la fonderie Fausto Bonvicini.

peinture de sculpteur ». Ses drôles d'anges, au gros volume, quelque peu facétieux, sont reliés à l'affect. Ces personnages remplis d'amour, à la fois malicieux et affectueux, sont d'ailleurs à l'image des meilleurs amis de l'artiste.

UNE HISTOIRE DE STYLO

L'histoire des anges est née de la découverte d'un rouleau de papier japonais. Fin, léger et assez solide, ce matériau permet de travailler l'infiniment petit en compagnie de son stylo-bille. «Le stylo apporte de la finesse à mes personnages imposants, une ligne médiane et une zone d'ombre divisent le personnage, il est ce pont qui relie les deux facettes d'une même personne, cet équilibre entre le yin et le yang ». Les touffes, les poils, les cheveux lâchés avec de la peinture acrylique sur le papier renforcent le caractère explosif des personnages. Les anges tout en rondeur sont multiples et racontent des histoires diverses. Chaque ange est humour et gravité, tendresse et facétie, il nous interroge sur notre propre parcours...

LE PONT ENTRE LES ARTISTES

Ce nouveau projet d'exposition en collaboration avec Frédéric Dussoulier, artiste plasticien explore Le Pont comme fil conducteur. Le Pont, c'est la rencontre, le passage de l'autre côté, mais aussi le vide. L'artiste est comme un équilibriste, il est sur le fil de sa création car il faut s'étonner pour surprendre !

LA SCULPTURE, EXPRESSION DE PRÉDILECTION

La sculpture repose sur la tension de ces instants en suspens. « Ma technique



ACCESSOIRES POUR PORTAILS

Qualité certifiée
ISO 9001



Portails battants



Portails coulissants



Portails coulissants autoportants



Tél. : 0262 39 28 33
Fax : 0262 39 24 18



20 C, rue de l'Etang 97450
ZI Bel-Air, SAINT-LOUIS



Scannez ce code avec
votre smartphone
pour retrouver
le programme complet
ou RDV sur notre site web

Qtech.re
QUINCAILLERIES - MACHINES À BOIS

TROPICANA STORES

STORES EXTERIEURS & INTERIEURS ● PERGOLAS ● FILMS SOLAIRES ● GRILLES DE SECURITE

Votre Spécialiste de la Protection Solaire depuis plus de 30 ans !



www.tropicana-stores.re



CONFIEZ VOTRE SECURITE A TRELLIDOR

Faites réfléchir à deux fois les intrus essayant de pénétrer chez vous ! Notre large éventail de grilles de sécurité vous aideront à sécuriser toutes vos portes et fenêtres, les rendant ainsi difficiles d'accès aux cambrioleurs, cherchant un point d'entrée facile et discret. Nous fabriquons toutes nos grilles sur-mesure pour être sur de parfaitement convenir, elles sont uniquement disponibles auprès de votre franchise formé professionnellement.

TRELLIDOR
RETRACTABLE SECURITY
THE ULTIMATE CRIME BARRIER

Tel: 0262 280 286 | Email: tropicana-stores@wanadoo.fr | www.trellidor.re

NAYEN RAVALIA

Le jeu créatif entre volumes et matériaux



J'ai commencé en travaillant sur des projets d'habitat individuel à Paris puis, ayant fait mes premières armes, j'ai rejoint l'agence de mon père à La Réunion en apportant mon propre style.

Dès l'âge de 6 ans, j'accompagnais mon père sur ses chantiers. Il m'a offert des legos et incité à concevoir, avec du canson et du carton, de petites maquettes.

Après le bac, pas de doute je serais architecte.

Le client a un terrain, une attente, un rêve... Notre mission est de l'entendre et retranscrire son souhait au mieux dans le cadre de ses moyens pour qu'il passe du rêve à la réalité sans désillusion.

Quel que soit le client et le projet, que ce soit du logement collectif, du logement social, de l'habitat

Nayen Ravalia est aujourd'hui un des rares architectes à travailler en volumétrie et à présenter à ses clients une maquette. Imaginez la surprise et l'excitation à tenir entre vos deux mains la maison que vous êtes en train de réaliser, visualiser ses volumes et la poser sur votre terrain.

TEXTE : CORINE TELLIER / PHOTOS : RAVALIA NAYEN ARCHITECTE D.P.L.G

individuel ou de l'équipement... la satisfaction du client est le moteur principal de ce métier. La prise en compte de l'usage et des habitudes du futur habitant est pour cela fondamentale, tout comme celle des différentes contraintes : du site, du budget.



LES QUATRE PHASES DU PROJET

Travailler en tant qu'architecte de villa individuelle est un excellent exercice.

Phase 1

Visite du site avec le client : il évoque ses usages, ses habitudes mais aussi ses envies, ce qu'il aime et ce qu'il ne veut pas. Je commence à lui évoquer les possibilités, j'ouvre au maximum le discours et le champ de son imaginaire.

Phase 2

La seconde rencontre est l'occasion de présenter une esquisse, un plan réalisé à la main avec l'ensemble des données nécessaires à la bonne compréhension du projet comme à sa construction.

Phase 3



La maquette du projet en volume, outil clef du processus créatif est un moment très important pour le client : il découvre sa future maison. Le projet est validé.



Phase 4

Les pièces techniques et administratives nécessaires à la demande de permis de construire sont élaborées. Le permis est déposé en mairie.

Nayen Ravalía est un architecte contemporain qui manie avec dextérité les formes et les volumes, la composition... Ses notes sont le bois, la pierre, le verre et la tôle ondulée, en façade comme en toiture.

Contrairement au travail de son père, plus ancré dans l'architecture locale, Nayen Ravalía a apporté une signature plus contemporaine. Les architectes sont des créatifs aux ressources insoupçonnées.

www.ravalía-architectes.re





AGIR PLUS

IL Y A PLUS MALIN :
CHOISISSEZ LES AMPOULES LED
AGIR PLUS D'EDF.



FACTO-SMATCH & SMATCH - Crédit Photo : Laurent Diat

EDF SA - 22-30 avenue de Wagram, 75382 Paris cedex 08 - France - Capital de 930 004 234 euros - 552 081 317 R. C. S. Paris - www.edf.com - Origine de l'électricité vendue par EDF à La Réunion en 2014 : 42,4% charbon, 33% renouvelables (dont hydraulique 18,0%, bagasse 8,5%, PV, éolien, biogaz 9,3%), 24,6% fioul. * Prix conseillé dans la limite des stocks disponibles, offre promotionnelle valable du 19/09/15 au 31/12/15 pour une ampoule LED E27 de marque OSRAM de 6W (éq. 40W) à 3,99€, et également disponible en 27 10W (éq. 60W) à 4,99€. Consultez les techniques du fabricant. Retrouvez la liste des partenaires sur reunion.edf.com.

**Pour diminuer votre consommation électrique
et augmenter vos économies en un seul geste.**

15 000H

Durée de vie



Allumage
instantané



Classe
Énergétique



2 teintes
de blanc



3,99€*

pour une ampoule E27
de 6W (éq. 40W)

Existe également en
E 27 10W (éq. 60W)
à 4,99€*

L'énergie est notre avenir, économisons-la !

reunion.edf.com



LA NOUVELLE ROUTE DU LITTORAL

Premier volet

Un ouvrage remarquable, sécurisant et respectueux de son environnement.

D'ici 2020, la nouvelle Route du Littoral offrira aux usagers un axe de circulation multimodal, sécurisé et sans péage entre Saint-Denis et La Possession. Ce chantier est l'un des plus importants engagés aux plans national et européen.

TEXTE : CORINE TELLIER

PHOTOS : JÉRÔME BALLEYDIER, SÉBASTIEN MARCHAL / PHOTO HAVANA ET CORINE TELLIER



© Corine TELLIER

La RNI entre Saint-Denis et La Possession, dite Route du Littoral, itinéraire stratégique reliant le port de commerce à la ville de Saint-Denis et à l'aéroport international Roland Garros, enregistre un trafic journalier d'environ 60 000 véhicules par jour. Soumise à de forts aléas naturels,

géologiques et maritimes, la Route du Littoral actuelle en pied de falaise doit être abandonnée au profit d'une nouvelle route en mer, plus éloignée de la falaise et redimensionnée pour résister aux houles cycloniques.

UN FINANCEMENT RÉGIONAL, NATIONAL ET EUROPÉEN GARANTI PAR LES ACCORDS DE MATIGNON 2010

Le 14 octobre 2010 à Paris, les Accords de Matignon ont été signés pour la réalisation et le financement d'infrastructures de transport et de déplacement à La Réunion dont la nouvelle Route du Littoral. Ce protocole traduit une volonté de soutenir le développement de La Réunion avec un aménagement équilibré et durable du territoire et de dynamiser l'activité économique comme la création d'emplois avec le lancement de ce grand chantier réunionnais d'envergure nationale et soutenu par l'Europe.



GABIONS ÉLECTROSOUDES

MOBILIER URBAIN
PARTICULIERS
& COLLECTIVITÉS



MOBILIER URBAIN



MURS GABIONS
& CLÔTURE RIGIDE

CANIVEAUX DESIGN



COLLECTIVITÉS



Coût Global du projet Nouvelle Route du Littoral

1 660 millions d'euros
Subvention ETAT 789 millions d'euros
FEDER 151 millions d'euros
REGION 720 millions d'euros

Littoral se situera entre 20 et 30 mètres au-dessus du niveau de la mer. Près de 800 personnes vont travailler à la réalisation de cet ouvrage majeur.

Dès le démarrage de la campagne géotechnique, une étude sur les bruits des travaux sous-marins a été réalisée. Les résultats sont bien en-dessous des seuils prescrits par les contraintes réglementaires en vigueur.

LES DIFFÉRENTS CHANTIERS DE LA NOUVELLE ROUTE DU LITTORAL

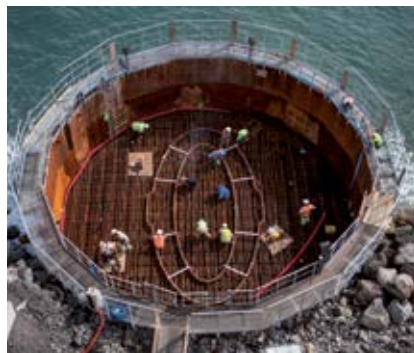
Le chantier du Viaduc, un grand ouvrage d'art Livraison fin 2018 - début 2019

Le viaduc entre Saint-Denis et la Grande Chaloupe, d'une longueur de 5 409 mètres et parallèle à la côte sera le plus important viaduc en mer de France. Dans la lignée des grands ponts français et internationaux, le viaduc du littoral relèvera tous les défis majeurs : résister aux contraintes sismiques, aux cyclones, aux effets du réchauffement climatique...

Le tablier, mono-caisson en béton de hauteur variable reposera sur 48 piles en mer. Sur le viaduc, la nouvelle Route du

UN OUVRAGE PRÉFABRIQUÉ À TERRE

Pour réduire l'impact des travaux sur le milieu naturel et la faune marine et limiter les interventions en mer, deux usines à l'arrière du Port Est sont dédiées à la préfabrication du tablier et des piles. Un nouveau quai d'embarquement de 100 mètres en lien avec les usines permet à la méga-barge de transport d'accoster et de charger les éléments des piles. Assurée à terre, et non en milieu marin, cette préfabrication permet d'obtenir la qualité de construction, et donc, la durabilité de l'ouvrage grâce à une chaîne maîtrisée de fabrication du béton armé.



LE SPÉCIALISTE DE L'ÉTANCHÉITÉ

www.etancheoi.fr



ASSURANCE DÉCENNALE • RCP

- Travaux d'étanchéité
- Réalisation de charpentes et de couvertures
- Travaux sur chéneaux, gouttières et descentes d'eaux pluviales
- Réalisation d'isolation et de surtoiture
- Fourniture et pose d'équipement en toiture
- Investigation, recherche de fuite et contrat d'entretien
- Travaux de pose de carrelage
- Pose et reprises de placo, enduits, plâtres
- Travaux de peinture intérieure et extérieure

**CONSTRUIRE, ENTREtenir OU RÉPARER
VOTRE PATRIMOINE**

Des professionnels qualifiés et expérimentés !

Demandez votre devis sur www.etancheoi.fr

Déplacement sur toute l'île • Réactivité 24h24 et 7j/7

Contactez-nous au **0262 97 36 38**

Par mail : etanche.oi@live.fr



La plateforme de sondage en mer, Adriana, poursuit sa campagne de reconnaissance géotechnique pour dimensionner les fondations du viaduc. Les sondages réalisés sur la plateforme permettent de vérifier la qualité des sols au niveau de chaque appui du viaduc forant jusqu'à 30 mètres de profondeur. Ils révèlent un terrain homogène de sable, graves et galets, capable de supporter des efforts importants avec une grande stabilité.



mer, déflecteur de houle. Ce mur renvoie la houle côté mer et protège la chaussée des vagues. Pour prendre en compte des effets du réchauffement climatique, l'opération a été basée sur les hypothèses actuellement émises par le GIEC et l'ONERC pour la remontée du niveau des océans. L'ouvrage est ainsi dimensionné pour résister à des houles cycloniques centennales.

GIEC : Groupe d'experts intergouvernemental sur l'évolution du climat.

ORNERC : Observatoire National sur les Effets du Réchauffement Climatique.



LE CHANTIER DU VIADUC DE LA GRANDE CHALOUPPE LIVRAISON FIN 2016

Le chantier vise la construction d'un pont de 240 mètres au niveau du site de la Grande Chaloupe, sans nécessiter de moyens maritimes. Cet ouvrage restaure la continuité des ravines avec une perspective visuelle vers l'Océan. Il assure la desserte du site dont les bretelles d'accès seront réalisées dans un second temps après la mise en service de la nouvelle Route du Littoral.

LE CHANTIER DIGUE

La nouvelle Route du Littoral prévoit dans sa structure plusieurs sections de digues tout au long de l'axe stratégique reliant Saint-Denis à La Possession. Six digues plus ou moins longues seront réalisées pour assurer les jonctions avec la terre ferme et avec les viaducs. Ces digues d'une longueur totale de 6,7 km seront conçues pour résister à une houle cyclonique centennale. La partie immergée en pied d'ouvrage (butée) est essentielle à la stabilité et à la pérennité. Les digues intègrent un mur chasse-



Vergoz
Herbert
Construction
Bâtiment
Travaux
Publics

VOTRE CONSTRUCTION

EN TOUTE SÉRÉNITÉ

GROUPE VHC BTP



VHC c'est aussi :

- L'élaboration de devis sur vos plans personnels
- Un accompagnement personnalisé dans vos démarches administratives et financières
- La conception de vos plans, le montage et le suivi de votre permis de construire
- Un mode de travail performant en collaboration avec des entreprises expertes dans des domaines complémentaires
- Des prestations de service et des matériaux de qualité

3A rue Adrien Lagourgue
Le Piton Saint-Leu • GSM : 0692 64 57 76
Fixe : 0262 70 16 16 - Fax : 0262 70 16 17
E-mail : contact@groupevhcbtp.re - Site : www.vhc-btp.com

© Jérôme BALLEYDIER



La Nouvelle Route du Littoral, un chantier d'exception qui rassure les usagers

Sécurité vis-à-vis des chutes de pierres et des éboulements. Sécurité vis-à-vis des houles cycloniques et des effets du réchauffement climatique (remontée du niveau de l'océan). Arrêt des opérations de sécurisation en falaise qui dégradent un écosystème presque unique au monde. Arrêt des fermetures et des basculements. Création d'un axe moderne, respectueux de son environnement. Création d'une infrastructure qui favorise les transports collectifs (couloirs de bus et voie de circulation aménagée pour les cyclistes). Mise en œuvre d'un ouvrage créateur d'emplois, favorisant la relance de l'activité dans le secteur du BTP.

Le chantier de la nouvelle Route du Littoral participe à la relance de l'activité locale, au développement de compétences spécifiques à La Réunion. Ce chantier vise à proposer des offres de formation en adéquation avec les besoins en emploi.

© Jérôme BALLEYDIER



LE CHANTIER DE L'ÉCHANGEUR DE LA POSSESSION LIVRAISON DE LA PREMIÈRE TRANCHE FIN 2015 / DÉBUT 2016

L'échangeur de La Possession va créer une nouvelle entrée de ville (échangeur complet et multifonction). L'opération intègre la mise en valeur paysagère de l'aire de repos et des abords de l'échangeur. Ce chantier vise la réalisation de trois ponts et d'une digue de 400 m dans une zone peu profonde ne nécessitant pas de moyens maritimes importants.

© Jérôme BALLEYDIER



UN SITE WEB ET DES ESPACES DÉDIÉS POUR S'INFORMER SUR LE CHANTIER

www.nouvelroutedulittoral.re
 Espace « Grands Chantiers Régionaux »
 Angle de l'avenue de la Victoire et de la rue du Mât du Pavillon à Saint-Denis.
 Tél. : 0262 29 51 15.

SOPSAR

L'Eau dans tous ses états

Votre nouvel espace sanitaire du Port



Meubles de salle de bain, parois de douche, colonnes de douche,
évier, robinetteries...

Venez découvrir nos produits en magasin



LÄUFEN
Herstellung | Vertrieb | Service | Reparatur

Villeroy & Boch
1783

SELLES

Kinedo

DELPHA
Le meilleur de la salle de bain

GROHE
The Best Technology for Water

NOBILIT
The Best Technology for Water

AQUATOP
www.aquatop.fr

SOPSAR LE PORT • Rond-point Vilebrequins • ZAC 2000 • 97420 Le Port
0262 55 20 40 • expo@sopsar.fr

BIOCLIMATIK
— Ossature & Charpente —

UN SAVOIR FAIRE
UNE PHILOSOPHIE, UN CHOIX DE VIE, UNE
GARANTIE DE QUALITÉ & DE CONFIANCE



NOTRE ENGAGEMENT A VOS COTÉS :
Qualité, Sérénité, Esthétisme, Professionnalisme

CONSTRUCTION DE MAISONS OSSATURES BOIS

4, chemin Albertine Desprez - 97460 Saint-Paul

Tél. : 0693 04 2001 - Fax : 0262 55 74 62 - bioclimatik@bioclimatik.fr - www.bioclimatik.fr

Cuisines Avenue

Cuisines · Bains · Rangements



NOUVEAU SHOW-ROOM

355, avenue du Général Lambert (à côté de la gendarmerie) Saint-Leu • www.cuisines-avenue-reunion.fr
cuisinesavenue.re@orange.fr • 0692 76 43 69 • 0262 59 69 96

EXPERT & CRÉATEUR



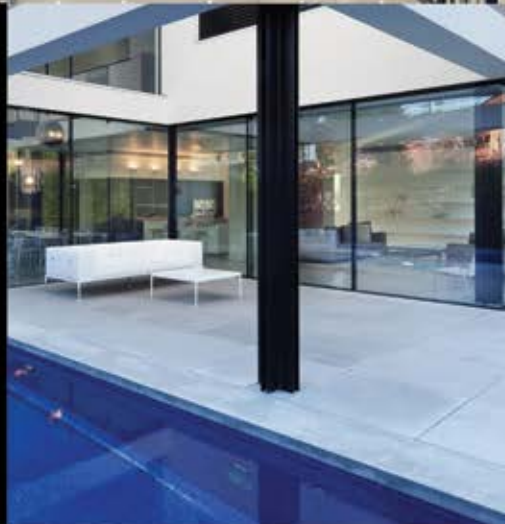
MENUISERIE ALUMINIUM

“ CULTIVEZ VOTRE DIFFÉRENCE ”

www.kybane.re



**ÉVOLUTION
2.0**



PRODUIT D'EXCELLENCE
À DÉCOUVRIR :
COULISSANTS À RELEVAGE
GARDES CORPS VITRÉES
MENUISERIE À RUPTURE THERMIQUE
GALANDAGE
PORTE D'ENTRÉE DESIGN

ZA La Mare • 97438 Sainte-Marie • 0262 46 25 33 • www.kybane.re



ZÉNITUDE ET NATURE À RIO

Plages ensoleillées, choc de la nature et des sens... Rio demeure fidèle à ses clichés de carte postale. Le nec plus ultra pour vivre pleinement l'expérience carioca est sans aucun doute de séjourner dans un appartement ou une villa d'architecte avec vue, associant minimalisme du style et symbiose avec la nature, si emblématiques de la « Ville merveilleuse ».

D'une surface totale de 2500m², la propriété se compose d'un édifice design de plus de 800 m², tout en métal, verre, bois et ciment, relié à un spa, et doté d'un splendide mur végétal avec douche-cascade. La maison elle-même est constituée de 5 chambres et 8 salles de bains, d'un bureau, d'une pièce de projection, d'un espace barbecue et de plusieurs terrasses extérieures. Elle est dotée d'une piscine à débordement qui trône entre forêt tropicale et océan. Un cadre de rêve, véritable lieu d'apaisement.



Nichée entre la mer, la montagne et la forêt, la villa porte en elle la quintessence de l'esprit carioca. Les murs ont été réduits à leur plus simple expression, et d'immenses baies vitrées s'ouvrent sur une nature exubérante, qui semble ne faire qu'une avec l'habitation. Transparence et lumière y sont les maîtres-mots.

La pièce principale offre une vue époustouflante sur l'océan. Les tonalités chaleureuses des poutres du plafond font écho aux meubles et sculptures en bois ainsi qu'au cuir des fauteuils et des canapés. Les contrastes de couleurs sont quasi-inexistants, pour ne pas détourner du spectacle extérieur. Les sculptures et autres pièces importées, principalement d'Asie, donnent une ambiance rustique à ce cadre design. Dans les salles de bains, les éviers sont faits de pierres taillées à la main.

Le mur végétal est une attraction en soi. Dans un espace vide à l'intérieur de l'entrée du mur de la maison, une mosaïque de 6000 plantes locales différentes accueille le visiteur avec faste.















Les ambiances sont marquées par des transitions douces entre intérieur et extérieur, souvent uniquement séparés par une porte-fenêtre coulissante. À aucun moment la décoration ne tente de concurrencer le cadre naturel – le regard glisse toujours sur elle pour terminer son chemin sur la ligne d’horizon de l’océan ou la montagne « Dois Irmãos ».



Site de location de Maisons à RIO : www.whereinrio.com

NOTRE VIE A CHANGÉ, ALORS NOTRE BANQUE NOUS A PROPOSÉ UN CRÉDIT CONSO AU BON TAUX.



PRÊTS PERSONNELS
AUTO, TRAVAUX OU PROJET⁽¹⁾

2,99%
TAEG
FIXE

de 10 000 € à 20 000 €
sur 12 à 30 mois, **sans frais de dossier**,
du 07/09 au 31/10/2015 inclus



BANQUE ET CITOYENNE

RENSEIGNEZ-VOUS ICI OU AU 36 39⁽²⁾

EXEMPLE⁽³⁾ DE PRÊT PERSONNEL AUTO - TRAVAUX - PROJET

Montant du prêt	Durée	Montant de la mensualité	Taux débiteur fixe	TAEG fixe	Montant total dû	Pas de frais de dossier. Assurance Décès Invalidité ⁽⁴⁾ facultative : TAEA de 1,46 %, soit 6,25 €/mois (non inclus dans la mensualité), soit un montant total dû sur la durée totale du prêt de 187,50 €.
10 000 €	30 MOIS	346,19 €	2,95 %	2,99 %	10 385,70 €	

**UN CRÉDIT VOUS ENGAGE ET DOIT ÊTRE REMBOURSÉ.
VÉRIFIEZ VOS CAPACITÉS DE REMBOURSEMENT AVANT DE VOUS ENGAGER.**

⁽¹⁾ Offre réservée aux particuliers, sous réserve d'étude et d'acceptation définitive de votre dossier par le prêteur. Vous disposez d'un délai légal de rétractation de 14 jours calendaires révolus.
⁽²⁾ 0,15 € TTC/min + surcoût éventuel selon l'opérateur. ⁽³⁾ Exemple sur la base d'une première échéance à 30 jours. ⁽⁴⁾ Selon conditions contractuelles. Prêteur : La Banque Postale Financement - S.A. à Directoire et Conseil de Surveillance au capital de 2 200 000 €. Siège social : 34 rue de la Fédération, 75737 Paris CEDEX 15. RCS Paris 487 779 035. Code APE 6492Z. Intermédiaire d'assurance immatriculé à l'ORIAS sous le n° 09 051 330. La Banque Postale Financement est une filiale de La Banque Postale. Distributeur/intermédiaire de crédit du prêteur : La Banque Postale - S.A. à Directoire et Conseil de Surveillance au capital de 4 046 407 595 €. Siège social : 115 rue de Sèvres, 75275 Paris CEDEX 06. RCS Paris 421 100 645. Code APE 6419Z. Intermédiaire d'assurance immatriculé à l'ORIAS sous le n° 07 023 424. Assureur : SOGECAP - S.A. d'Assurance sur la Vie et de Capitalisation au capital de 1 168 305 450 € entièrement libéré, régie par le Code des Assurances - RCS Nanterre 086 380 730. Siège social : 50 avenue du Général de Gaulle, 92093 Paris La Défense CEDEX. SOGECAP est une filiale de la Société Générale qui détient une participation de plus de 10 % dans La Banque Postale Financement. Autorité de Contrôle Prudentiel et de Résolution, 61 rue Taitbout, 75009 Paris.



SMART IMMO

SMART IMMO

gère votre bien en location saisonnière !



UNE ÉQUIPE DYNAMIQUE, UNE ORGANISATION EFFICACE !

Revenus supérieurs à la location classique avec souplesse juridique et fiscale très avantageuse :

Fiscalité allégée, aucun impayé, pas de dégradations, valorisation de votre patrimoine, état des lieux hebdomadaire... La location saisonnière est la solution idéale aux contraintes de nombreux propriétaires : revenus perçus lors du délai de vente, résidence secondaire, fin de défiscalisation ou investissement locatif.

« Smart Immo » est l'agence Immobilière de l'île de la Réunion spécialisée dans la location saisonnière de villas haut de gamme. Grâce au service de communication dédié uniquement à la location de vacances, Smart Immo obtient les meilleurs taux de remplissage du secteur et est toujours à la recherche de nouveaux biens pour répondre à la demande qui ne cesse de croître. Le service de gestion Smart Immo fournit une prestation globale : accueil des locataires, ménage, changement des draps et services aux locataires (massage, traiteur, excursion...)



Une application web très performante permet aux propriétaires de réserver leur villa selon leurs besoins avec un agenda partagé en ligne.

Cette agence novatrice dispose aussi de formules efficaces et uniques à la Réunion pour la vente de villas de prestige et d'investissement locatif.

Contactez Smart Immo pour une estimation gratuite de votre bien.

www.smartimmo974.com

0262 30 98 12 / 0692 39 08 07

proprietaire@smartimmo974.com

locataire@smartimmo974.com

habitat

Nouvelle Collection Automne/Hiver 2015



Habitat France SAS au capital de 3 750 000 € - siège social : 42/44, rue du Faubourg Saint-Antoine, 75012 Paris - RCS Paris 389 389 545

Salon, meuble, décoration, arts de la table, textile

Habitat - Le Butor, immeuble Floréal - Saint-Denis
Ouvert du lundi au samedi de 9h à 18h30
www.habitat.re

HOTEL DE REVE

Texte : Angel St. Benoit

CHEVAL BLANC RANDHELI
MALDIVES



MALDIVES

L'hôtel desservi par hydravion privé se trouve sur l'Atoll de Noonu, au Nord de Malé, lieu magique, poignée d'îles vierges protégées par la barrière de corail. L'architecte Jean Michel Gathy l'a dessiné en s'inspirant de la tradition locale.

.....

ANGEL SAINT-BENOIT
CHEVAL BLANC RANDHELI MALDIVES / EIHR



A l'arrivée, vous êtes accueillis par « Arch of Welcome » sculpture monumentale pieds dans l'eau, création de Vincent Beaurin, dont d'autres œuvres décorent les lieux, comme « Couronne » : 46 peintures circulaires composées de résine poudrée de sable coloré, placées dans chaque Suites.

Trois îles sont reliées par des passerelles en bois au-dessus des eaux turquoise. La plus grande regroupe Beach Villas, piscine principale, restaurants, bars, simulateur de golf, clubs Ados et enfants, centre de plongée. Sur deux autres îles, les Garden Villas sont en partie sur pilotis.

45 VILLAS LUXUEUSES AVEC MAJORDOME PRIVÉ ET ÉQUIPEMENTS HIGH-TECH

A l'abri des regards, les murs intérieurs sont peints en blanc, gris/bronze avec des touches de jaune et de vert et les volumes sont spectaculaires : plafonds « cathédrale », toits couverts de chaume. Les meubles sont en bois incrusté de galuchat, en bambou, en teck. Le bronze, le cuir, la noix de coco travaillée et les coquillages parachèvent l'ensemble.

VILLA DU PROPRIÉTAIRE

Accessible par ponton et jetée privés, ayant à sa disposition des bateaux traditionnels : les Dhonis, elle s'étend sur 1000 m², abritant salons, quatre chambres à coucher, dressings, baignoire, douche intérieure et extérieure, piscine à débordement en granit et spa.





LES RESTAURANTS

Sous la houlette du chef Laurent Chancel, le 1947, tient son nom du prestigieux millésime Cheval Blanc. Gastronomique, chic et classique, les assiettes sont signées Sylvie Coquet et les couverts Christofle. La cave à vins abrite 690 bouteilles.

On accède à **La Table de Partage** par un chemin traversant le jardin du chef, l'endroit est réservé aux repas privés où les souhaits culinaires s'accompagnent de cuvées spéciales.

Près de la piscine, **La Barre Blanche et son bar** forment un ensemble immaculé, **White**, la brasserie contemporaine s'habille de murs en verre, **le Dyptique**, également gastronomique, sert en soirée des plats aux saveurs ibériques et asiatiques.

Au Deelani, sur pilotis, on déjeune de fruits de mer en terrasse.

On peut également diner dans sa villa ou pique-niquer sur un banc de sable, d'un repas tiré d'une malle Vuitton.

Le Spa installé sur une île accessible en Dhoni, abrite pavillons de yoga, hammams, piscine à débordement de 25 mètres et six villas de soins proposant des produits Guerlain.

L'Hôtel de Rêve Cheval Blanc Randheli, où tout est mis en œuvre pour votre plaisir, est un sanctuaire où le raffinement asiatique est mêlé d'un Art de Vivre à la Française.

En ces lieux hors du temps entre mer d'azur, sable blanc et fine gastronomie on souhaiterait que les vacances ne finissent jamais au cœur du Paradis retrouvé.



LES CRÉDENCES

Nouvelles tendances



CARACTERISTIQUES TECHNIQUES

Le verre de synthèse / polycarbonate en 3 mm d'épaisseur est une réelle alternative au verre traditionnel.

Il est par ailleurs doté d'une résistance 250 fois supérieure à celui-ci. Il est d'ailleurs utilisé pour les vitrages de sécurité, les visières de casque et les optiques de voiture...

Le verre de synthèse n'est pas un plexiglas (le plexiglas se raye très facilement et ne résiste pas à la chaleur).

Résistance mécanique : quasiment incassable.

Résistance thermique : température d'utilisation -30° à +150°. Résistance au feu : température d'inflammabilité environ 560°

Résistance à l'eau et la corrosion : le verre de synthèse est parfaitement étanche et insensible à la corrosion.

COMPATIBILITÉ PLAQUES DE CUISSON

Les crédences en verre de synthèse sont compatibles aux plaques de cuisson à induction et en vitrocéramique.



Les crédences en Aluminium composite sont compatibles aux tables de cuisson gaz, vitrocéramique et induction.

De plus, ce produit se pose sur vos murs mais aussi sur votre carrelage de cuisine ou de salle de bain existant. Que ce soit dans le cadre de votre rénovation ou de construction, celui-ci répondra au mieux à vos attentes grâce à la fabrication exclusivement sur-mesure.

En y ajoutant un nettoyage rapide, facile et plus de 500 modèles, toutes les conditions sont réunies pour que vous vous laissiez tenter par les crédences.

RÉALISATION UNIQUEMENT SUR-MESURE ET DEVIS GRATUIT SUR TOUTE L'ÎLE



Produits & accessoires pour la finition du bois

Accessoires • Agencements • Assemblages • Garnitures • Fermetures • Luminaires • Laques et vernis

Distributeur de Plans de Travail HI-MACS



49, rue du Docteur Schweitzer - 97421 La Rivière Saint-Louis

Tél. : 0262 39 33 12

fac@runnet.com - www.faco-dis.com

Présent à La Réunion depuis plus de 10 ans



STORE - VARANGUE
Stores Intérieurs - Extérieurs
Sur-Mesure
Nouveau : Voiles d'ombrage
Pergolas bioclimatiques



Tél. : 0262 30 39 12

Fax : 0262 30 43 87

E-mail : storevarangue@wanadoo.fr

Vente et pose de films solaires
et protections MADICO

Jean-Philippe : 0692 85 35 55

Wilfrid : 0692 62 52 46

Visitez notre site www.store-varangue.com



BUT

A ce prix là...on change tout

Salon d'angle
convertible

399€

+6€
35
éca par M.
= 405€
35



► Coussins déco inclus

Un crédit vous engage et doit être remboursé.
Vérifiez vos capacités de remboursement avant de vous engager

Avec **Trio** remboursez en 3 mois
SANS FRAIS (Voir conditions en magasin)

Savanna
SAINT-PAUL
Tél. : 02 62 45 32 00

Ouvert du lundi au vendredi de 9h à 18h
et le samedi de 9h à 18h30 sans interruption
Dépôt ouvert du lundi au vendredi de 9h à 12h et de 14h à 18h.
Le samedi de 9h à 18h30 sans interruption.



Retrouvez la page
But Réunion
sur facebook
Des infos, des jeux et des
cadeaux à gagner...



The world looks better © (E) - 2013 Technal s.p.a. Tous droits réservés

Vivez la lumière en toute sécurité

Avec son design exclusif, ses lignes ultra-minimalistes et ses masses d'aluminium considérablement réduites, la baie coulissante LUMEAL de TECHNAL est une frontière subtile entre l'intérieur et l'extérieur de votre maison. Son système de fermeture multipoints inséré au dormant et inaccessible depuis l'extérieur en fait un **rempart à l'effraction** (classe RC3), pour plus de confort et une sécurité inégalée. LUMEAL, c'est l'une des nombreuses solutions que vous propose TECHNAL, spécialiste des systèmes de **menuiserie aluminium**. Riche de plus de 50 ans d'expérience, la marque est présente dans le monde entier, en particulier dans les **départements d'outre-mer**. Partout, TECHNAL entretient une **collaboration étroite avec les architectes** et développe des partenariats avec des **installateurs locaux**. Vous avez ainsi la garantie de recevoir un service et des prestations de **haute qualité** tout au long de votre projet de construction ou de rénovation.



www.technal-int.com

The world looks better



LA DOMOTIQUE POUR UN PORTAIL AUTOMATIQUE DES GAGES DE CONFORT ET DE SÉCURITÉ

Le portail électrique s'intègre parfaitement dans le nouveau monde de la domotique. Basée sur des installations électriques et électroniques, l'ensemble de votre habitation est mise en mouvement avec simplicité et en toute sécurité.

TEXTE CORINE TELLIER



ART DE FER

Contrairement à un portail manuel, le portail électrique automatisé s'ouvre sans aucun effort de votre part. Il est fiable, il fait gagner du temps et de l'énergie.

Selon l'utilisation (longueur et poids), mais aussi en fonction de l'esthétique recherchée, le choix du portail passe en premier lieu par le choix du matériau qui dépendra du style de

votre maison, de son entretien et de son prix.


● Le bois est convivial, écologique et authentique. Il s'intègre à merveille au jardin.

Les essences sont choisies en fonction de leur résistance mécanique et aux intempéries. Un portail en bois nécessite un entretien régulier sous nos climats.

ABF AUTOMATISMES Bourbon Fermetures



AUTOMATISMES BOURBON FERMETURES

Fabrication locale de portails et clôtures alu, acier et acier bois, ainsi qu'une large gamme d'automatismes, d'interphonie et de contrôles d'accès d'origine européenne, de qualité 



DES CLÔTURES

Des clôtures en panneaux rigides, en aluminium, en acier et en acier bois.

DES AUTOMATISMES

Nous proposons la gamme SEA, garantie 3 ans constructeur, ce sont des automatismes de tous types et de toutes puissances, agrémentés d'interphonies, de vidéophonies, de claviers à code et de multiples autres accessoires.

Nous réalisons aussi, des portes automatiques piétonnes et des portes de hall d'immeuble anti-vandale.

Alors laissez-vous séduire et contactez-nous vite :

**ABF AUTOMATISMES
BOURBON FERMETURES**

61 Ter, rue Marthe Bacquet
ZA Cambaie - 97460 SAINT-PAUL

Tel : 0262 45 20 11

Fax : 0262 45 07 57

E-mail : contact@abf.re

Site Web : www.abf.re

Créée en 2000, la société ABF est située dans la zone de Cambaie à Saint-Paul et possède un atelier de 630 m² où sont fabriqués sur-mesure tous nos portails et clôtures.

A votre disposition, une équipe de commerciaux, de techniciens et poseurs expérimentés interviennent sur l'ensemble de l'île, pour le compte de particuliers, de professionnels mais aussi pour les collectivités et organismes divers.

Pour vous conseiller au mieux, notre équipe commerciale se déplace sur site pour évaluer votre projet et sa faisabilité.

Nos portails en aluminium se déclinent en 4 couleurs au choix, noir, gris, blanc et vert, sans plus-value et peuvent être aussi assemblés en plusieurs couleurs. Ils sont thermolaqués d'usine.

UNE GAMME COMPLÈTE DE PORTAILS EN ALUMINIUM, EN ACIER ET ACIER BOIS

Nous proposons des installations diverses et personnalisées. Le traitement et la finition sont au choix du client en fonction de la matière choisie.



Garde-Corps Macassar

Esthétique et Sécurité

Concept Produit

Conçu avec une précision inégalée, le Garde-corps Macassar assure une qualité irréprochable. Ce produit répond aux normes de construction et suscitera en vous un sentiment de sécurité en préservant la beauté de votre espace de vie.

Que ce soit pour sécuriser une terrasse, un escalier, ou encore construire une barrière de piscine, le Garde-Corps Macassar répondra à toutes vos exigences aussi bien en extérieur qu'en intérieur. La variété de configuration disponible fait que le produit s'adapte parfaitement à tous les styles d'architectures tout en protégeant ceux que vous aimez.



Points Forts

- Très large choix de modèles
- Disponible dans une variété de coloris
- Plusieurs types de remplissages (Tôles, vitrages, barreaudages)

Scannez ce QR Code avec votre téléphone et retrouvez directement ce produit, sur notre site internet





ART DE FER

● Les portails en acier ou en fer forgé sont appréciés pour leur robustesse, leur solidité et leur durabilité. Ils se décorent en fonction de vos envies. Le fer forgé apporte un cachet certain. Attention cependant, la corrosion demande un soin particulier et régulier.

● Un portail en PVC est léger, facile à poser et à entretenir.

● L'aluminium, plus écologique que le PVC est un matériau d'avenir. Le portail ne rouille pas, l'aluminium se décline en de nombreuses couleurs et formes.

À savoir !

Les portails d'extérieur en fer forgé sont exposés aux intempéries et aux

changements de température qui peuvent provoquer leur corrosion.

Peindre un portail en fer forgé permet de le protéger. Il est également nécessaire de traiter le portail en fer forgé contre la corrosion en appliquant un produit antirouille sur celui-ci.

COMMENT TROUVER LE PORTAIL QUI VOUS CONVIENT LE MIEUX ?

Le choix de la forme et du style de votre portail dépend entièrement de l'effet souhaité. Le portail devra être intégré au mieux à l'environnement (type d'architecture, jardin, lieu d'habitation...)

● Un portail droit s'adapte à tous types d'architecture.

● Un portail de forme concave ou

convexe apporte rondeur et convivialité.

● Un portail plein assure une protection renforcée tout en conservant une certaine intimité.

● Les modèles ajourés permettent de laisser passer la lumière et d'avoir une vue à l'extérieur.

Il existe également des portails intermédiaires demi-pleins et deux-tiers pleins.

Selon la place disponible et les contraintes liées au terrain et à l'environnement, vous pouvez être amené à choisir parmi deux types de mécanismes : le portail battant ou le portail coulissant. Passons en revue les caractéristiques de ces deux dispositifs.



SEPALUMIC, LE MEILLEUR DE LA MENUISERIE ALUMINIUM

LA CONCEPTION FRANÇAISE ADAPTÉE À L'OCÉAN INDIEN

A la Réunion, Ravate professionnel est le distributeur exclusif de la marque Sepalumic, référence Française en menuiseries aluminium proposant une gamme complète dédiée au climat de l'océan indien : jalousies de sécurité à lames orientables, volets roulants, fenêtres à frappe, coulissants et portes spécialement étudiés pour résister aux conditions cycloniques.

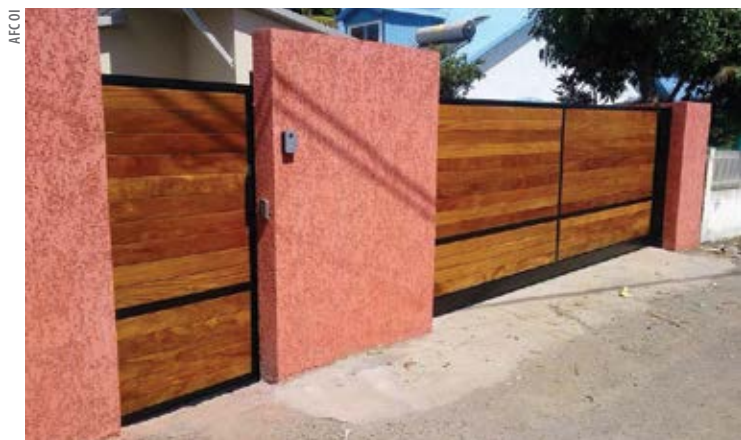
Votre distributeur à la Réunion

Ravate Professionnel

10 rue Stevenson
ZI n° 1 - 97420 Le Port
Tél. 02 62 42 67 49



INNOVATION ET DESIGN ALUMINIUM



LE PORTAIL BATTANT

Quatre motorisations pour un portail automatique battant

Le système à vérins exerce une force importante au niveau des gonds. Il est donc réservé aux portails très solides. Il est déconseillé d'utiliser ce dispositif sur des modèles en alu, PVC ou en bois.

Le système à bras est le plus couramment utilisé pour les portails battants. Si vous souhaitez automatiser votre portail, ce dispositif est la solution idéale.

Le système à roues permet l'ouverture du portail à l'aide d'une roue fixée en bas de chaque vantail. Ce type de motorisation est adapté à un terrain accidenté ou en pente.

Le système à enterrer implique des travaux de maçonnerie, il est donc préférable de le poser au moment de l'installation d'un portail neuf.

LE PORTAIL COULISSANT

La solution idéale si vous manquez de place

Le portail coulissant s'ouvre latéralement, il peut mesurer jusqu'à 5 mètres de largeur.

2 types de motorisation pour un portail automatique coulissant

Motorisation à rail au sol

Le portail automatique se déplace sur le rail grâce au moteur. Ce système est adapté aux portails lourds ou de grande taille.

Motorisation autoportante

Le rail au sol n'est pas nécessaire. Le portail n'a pas de contact avec le sol, il est supporté par une crémaillère sur laquelle il se déplace. Ce système est à éviter pour les portails imposants.

AFC-OI

CONSEIL - INSTALLATION - DEPANNAGE

professionnels & particuliers

- Automatismes de portails
- Dépannages multimarques
- Vente de télécommandes universelles
- Portails en acier, alu, bois, coulissants, pivotants
- Contrôle d'accès
- Barrières automatiques
- Clôtures acier, alu
- Installation sur mesure

Une équipe professionnelle à votre écoute



119, avenue Jacques Prévert, Le Port
(face au Leader Price de La Possession)

Tél.: 0262 88 81 11 • Gsm : 0692 90 88 05

web : www.afcoi.re  Afc-Oi

Art de Fer

Depuis 5 générations
nous forçons
vos rêves

- ESCALIERS
- GARDE-CORPS
- PORTAILS
- CLOTURES
- GRILLES DE FENETRE
- PERGOLAS
- MOBILIERS
- FER & INOX

UN STYLE UNIQUE QUI VOUS CARACTERISE

info@art-de-fer.fr

www.art-de-fer.fr

ZA8, rue Corré Léonus, 97420 le Port
Gsm: 0692 10 60 60 Tél: 02 62 71 05 09





La télécommande de portail automatique. *Un accessoire très utile*

Avec une motorisation télécommandée, le portail est synonyme de confort, de fiabilité et de sérénité.

Une gamme complète de motorisation associée aux portails est disponible chez tous les installateurs de portails automatiques.

- La télécommande permet d'actionner à tout moment l'ouverture et la fermeture du portail automatique.
- Le récepteur reçoit un signal envoyé par la télécommande.
- Une antenne permet d'améliorer la portée du signal diffusé par la télécommande.
- L'interphone relie le portail automatique à l'interphone de votre domicile.

- Plus pratique que l'interphone, l'installation d'un visiophone permet d'identifier en un instant les personnes se présentant devant le portail.

- Le lecteur d'empreintes digitales permet également d'ouvrir le portail depuis l'extérieur.

À savoir !

Les cellules photoélectriques sont capables de détecter des objets ou de reconnaître le passage d'individus. En cas d'obstacle soudain, le portail s'immobilise instantanément.

Du nouveau

Grâce à une alimentation par énergie solaire, vous réalisez des économies !

Un kit d'alimentation solaire est disponible chez les professionnels.

Ce boîtier permet d'alimenter le moteur de portail ou de porte de garage dépourvu de ligne 220v.

Il n'y a pas de tranchée à prévoir ni de raccordement électrique, le câble de liaison d'une bonne longueur permet de choisir librement l'emplacement du système. L'angle d'orientation du panneau solaire est réglable pour une récupération optimale de l'énergie.

Motorisation pour portails automatiques

À savoir !

Il est nécessaire de signaler lorsque le portail est en fonctionnement de manière à minimiser les risques d'accident (gyrophare, lumière clignotante...)



CARRELAGE, PIERRE, SANITAIRES, MEUBLES DE SALLE DE BAINS



5 allée de la desserte ZI n°2
97410 Saint-Pierre
Tél : 0262 39 20 01
cbs.reunionaccueil@orange.fr

www.carrodepot.com

Horaires d'ouverture

Magasin : Lundi au samedi : 8h-18h

Dépôt : Lundi au samedi : 8h-12h / 14h-18h



CARRELAGE, PIERRE, SANITAIRES, MEUBLES DE SALLE DE BAINS



LE CONFORT sans renoncer
à votre SÉCURITÉ

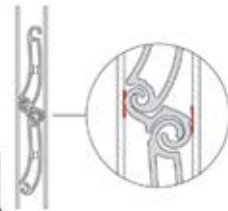
PRÉSENT
À LA FOIRE DE
L'Océan Indien
DU 6 AU 11
NOVEMBRE

VOLETS ROULANTS

lames **BIO-CLIMATIQUE & ANTI-EFFRACTION**

Ce système dans une position intermédiaire permet :

- ✓ La pénombre et l'aération sans perdre l'intimité de l'intérieur de votre habitation.
- ✓ Comme une moustiquaire il empêche l'entrée d'insectes grâce à ses lames microperforées.
- ✓ Il est autobloquant et fournit un très haut niveau de sécurité



photos non contractuelles

SYSTÈME AUTOBLOQUANT

Lorsque le volet roulant est fermé, la baguette intermédiaire auto-bloquante exerce une pression contre les coulisses, en empêchant le soulèvement du volet roulant depuis la partie inférieure.



Menuiseries Alu
La voie de l'avenir

VÉRANDAS - MOUSTIQUAIRES - PORTAILS - VOLETS ROULANTS - GARDE-CORPS

0262 34 34 00

menuiseriesalu@gmail.com / www.mamoustiquaire.com

SUD 119D Ch. Dép. 11 • LE STELLA - PITON ST LEU /•/ NORD 11 rue E. Nonge • Ste-CLOTILDE

Menuiseries Alu

**NEW
CONCEPT
AMENAGEMENT**

**ASSURANCE DÉCENNALE
gros œuvre, étanchéité,
pierre immergée**

Tél : 0693 706 632 / 0692 660 880
contact@new-concept-amenagement.re
www.new-concept-amenagement.re

2012 : création de New Concept Aménagement par deux frères jumeaux Dominique et Bertrand au Tampon. Le premier a 20 ans d'expérience dans le bâtiment, et l'autre est fonctionnaire en disponibilité passionné d'architecture et de design.

L'entreprise s'est spécialisée dans la construction, la rénovation de piscine, le Deck, l'aménagement extérieur, la pose de pierre, les studios de jardin...

POUR LA CONSTRUCTION DE PISCINE

Il faut compter 6 semaines pour la réalisation entre la construction, le temps de séchage, l'étanchéité, la pose de la pierre et la mise en eau. Le plus important c'est l'étanchéité



du bassin. L'ardoise ou le quartzite n'est pas étanche, il faut absolument rendre le bassin étanche avant la pose de la pierre, pour ensuite appliquer un joint hydrofuge époxy qui résiste aux attaques chimiques (chlore, sel...)

New Concept Aménagement offre une garantie décennale pour toute la structure, l'étanchéité et possède un certificat d'applicateur pour l'étanchéité. Une piscine en pierre naturelle prête à plonger en 6 semaines selon le calendrier.



RÉNOVATION DE PISCINE

Après la construction de la piscine, l'entreprise s'est lancée aussi dans la rénovation de piscine. La résine principalement utilisée à La Réunion ne

résiste pas aux UV, certains clients ne le savent pas, et la résine tient 2, 4 ou 6 ans maximum, après il faut renouveler la résine et c'est un budget supplémentaire.



La pierre naturelle résiste aux UV aux attaques chimiques, c'est une roche. Cette rénovation consiste à enlever l'ancienne résine ou liner pour les remplacer par de la pierre naturelle et le résultat est spectaculaire, les clients adorent.

Aujourd'hui notre équipe est à votre écoute, nos techniciens viennent chez vous pour un devis (gratuit), une esquisse pour votre projet et bien sûr un grand choix de pierre avec notre partenaire « L'Art de la Pierre ».

L'ART DE LA PIERRE

www.lartdelapierre.fr

Mail : lartdelapierre974@gmail.com

Commercial : 0692 05 97 00

BIENTÔT
OUVERTURE DE
SON SHOWROOM
À SAINT-PIERRE
*8, avenue Charles Isautier
Zone n°3*



SPÉCIALISTE en pierres naturelles

Défiant les siècles, la pierre naturelle (sédimentaire, métamorphique ou magmatique) est un matériau de construction noble, résistant, accessible, porté par une demande accrue de produits naturels dans les constructions et les rénovations

Vous souhaitez construire ou rénover ?

La SARL « L'Art de la Pierre » est spécialisée en pierres naturelles telles que le Travertin, le Quartzite, le Limestone, l'Ardoise, le Basalte, le Granite et le Marbre, qui harmoniseront les sols et murs de vos intérieurs et extérieurs, ainsi que ceux de vos salles de bain, SPA et piscines.

Notre équipe bénéficie des **15 années d'expérience** du fournisseur de Natural Stone Warehouse et Entrepôt de la Pierre.

Laissez-vous guider selon vos envies et vos besoins avec :

- Le quartzite métallique argenté pour vos sols, murs, salle de bain, spa ou piscine
- le limestone green pour les piscines, spa ou salle de bain
- le travertin pour les murs, salle de, bain, les sols



LA PISCINE DONT VOUS RÊVEZ...



Sun7

L'été arrive à pas de géant, il est urgent de passer à la vitesse supérieure et de réaliser enfin votre rêve de piscine sans oublier les nouveaux systèmes pour vous simplifier la vie au quotidien.

TEXTE CORINE TELLIER

La piscine vous ouvre de nouveaux horizons, ceux des sports nautiques, des jeux en famille avec ou sans vos amis, c'est aussi l'occasion d'agrémenter votre jardin. Vous rêvez de disposer de votre propre piscine et de

l'intégrer dans votre espace vert planté d'essences tropicales ?

Laissez-vous guider au fil de ces pages pour débusquer le projet qui répondra à toutes vos envies.

Les petites piscines ont le vent en poupe ! Les mini-piscines demandent moins d'entretien (car moins d'eau) et sont idéales pour les terrains avec peu d'espace ou accidentés. Et qui dit petite piscine dit petit budget !

Aujourd'hui, tout est envisageable pour une petite piscine : l'installation de buses pour balnéo, d'un système de nage contre-courant, de débordement et même si vous envisagez la création d'une plage...

SRPISCINE

la conception de vos rêves

0262.330.300

www.srpiscine.fr

contact@srpiscine.fr

 [srpiscine](https://www.facebook.com/srpiscine)



La Société Réunionnaise de Piscine est née de la volonté de ses partenaires créateurs d'offrir aux amateurs de belles choses, des bassins exclusifs, conçus autour d'un état d'esprit de goût et de sur-mesure.

Réunion de compétences, la SRP s'attache à prendre la mesure de vos projets, de vos envies, de vos budgets et de vos exigences, pour réaliser la conception de votre rêve.

Innovation, qualité et créativité sont nos maîtres mots pour inventer ensemble un vrai et beau lieu de vie, chaleureux et convivial.

EXCLUSIVITÉ SRPISCINE : la SRP s'appuie aujourd'hui sur un puissant logiciel de simulation 3D spécifique à l'intégration des piscines, parmi les plus évolués du marché. Ce logiciel permet, grâce à la réalité augmentée, de mettre en situation les bassins sur le terrain et de simuler les mouvements d'eau. Nos clients ont l'opportunité d'un compte rendu in situ et suivant l'implantation réelle du chantier.



OFFRE SPÉCIALE « MAISONS CRÉOLES » : Votre simulation offerte sur présentation de cette page !

(offre limitée aux 50 premières demandes, valable uniquement à la Réunion, jusqu'au 31/12/2015)

NOS PARTENAIRES AGRÉÉS

Stores & Voiles

0693.600.300 • www.storesetvoiles-oi.com

Stores & Voiles, est notre spécialiste des stores et voiles d'ombrage sur-mesure.



EAU BIO SOLUTION

0693.40.00.44

TRAITEMENT – CHAUFFAGE – NETTOYAGE

Eau Bio Solution, équipementier officiel de SRPiscine, propose notamment le traitement révolutionnaire par Hydrolyse, sans produits nocifs !

Désinfection de l'eau Oxymatic

Le seul système de désinfection de l'eau 100% ÉCOLOGIQUE SANS CHLORE. Intégrant la gestion automatisée et à distance de toutes les fonctions de la piscine !



PENSEZ PÉRENNITÉ

Vos goûts et vos besoins vont sans aucun doute évoluer au fil des années mais difficile de se projeter dans l'avenir ! Quel style de piscine choisir, traditionnelle, contemporaine, grande, de dimensions réduites, hors sol ou enterrée... Et quand les enfants partiront ? Autant de questions qui deviendront de futurs problèmes si vous n'y réfléchissez pas dès aujourd'hui. Réagissez comme pour votre maison, cet espace est tout simplement un lieu de convivialité qui doit être en harmonie avec votre cadre de vie.

PISCINE HORS SOL OU ENTERRÉE ?

Ce choix vous appartient ! Il est tout simplement lié à votre envie de creuser un trou où prendra place votre piscine ou de préférer une piscine hors sol pratique à poser et à déplacer lors des déménagements ultérieurs.

La piscine enterrée se fond dans l'univers végétal et elle permet également d'agrandir l'espace.

Les matériaux de construction comme les formes sont nombreux : le bois, le béton, la pierre...

Là encore vous avez le choix !

Deux familles de piscines peuvent être distinguées, les piscines hors-sol, autoportantes ou en kit et les piscines enterrées, piscines coque ou maçonnées.

Les piscines hors-sol autoportantes vont du modèle gonflable le plus simple à la piscine autoportante en PVC maintenue par une armature en acier ou un boudin supérieur gonflable. Leur facilité de montage, de transport et leur installation aisée conviennent aux plus pressés et aux plus économes.



TERRASSES ■ AMÉNAGEMENTS ■ ABRIS ■ CLÔTURES

**VIVRE
en
BOIS**



**DES PISCINES
POUR TOUS !
DE 3M À 10 M !**

Piscine Maéva mini rectangle 500

**CHOISISSEZ PARMIS NOS NOMBREUSES OPTIONS : NAGE À CONTRE-COURANT,
ÉLECTROLYSE, DOSEUR DE PH, ÉCLAIRAGE LED, ...**



Couverture de sécurité



Clôture de sécurité Borée



Alarme sur margelle

VIVRE en BOIS SAINT PAUL

33 route de Cambaie - 97460 SAINT-PAUL
Tél. : 02 62 45 09 01 - Fax : 02 62 45 15 18

VIVRE en BOIS SAINT PIERRE

2, allée des artisans - ZI 2 - 97410 SAINT-PIERRE
Tél. : 02 62 322 322 - Fax : 02 62 344 344



Rejoignez-nous sur Facebook ! **Vivre en bois Réunion**



H2O PISCINES



Sun7



H2O PISCINES

LES PISCINES HORS-SOL EN KIT ONT LA CÔTE

Elles sont rigides et le liner, fixé sur une structure rigide en acier, en résine ou en bois, assure l'étanchéité du bassin. Sous nos climats et sur nos parcelles de plus en plus réduites, ces piscines ont les faveurs du public en raison de du prix accessible et de leur esthétique très naturelle.

LES PISCINES COQUES

Une piscine coque se compose d'un bassin en polyester ou fibre

de verre et résine, moulé en usine et enterré avant application d'une couche de finition. La mise en œuvre d'une piscine coque est rapide. Quelques jours suffisent pour le terrassement, l'installation et la stabilisation.

LES PISCINES MONOCOQUES « NEW GENERATION »

Les piscines monocoques répondent aux exigences de durabilité, alliant esthétique et professionnalisme.

Les piscinistes réunionnais suivent

de très près les évolutions techniques et proposent aujourd'hui des piscines monocoques « new generation » nées d'un savoir-faire exceptionnel.

Ces nouvelles structures sont beaucoup plus robustes et protègent avec une grande efficacité la piscine des agressions extérieures. Une combinaison unique de revêtements de qualité supérieure garantie une excellente tenue de la couleur dans le temps et une protection contre les U.V, l'eau, le chlore et les produits d'entretien.

Nagez dans le bonheur

Votre Piscine ALLURE à 7900 €

Nouveau

A EMPORTER



Allure, 5.40m x 2.90m

Possibilité également d'installation et de transport par un partenaire agréé

☎ 02 62
24 80 80

Ouvert du Lundi au samedi

16 rue Louis Descottes - 97 438 **SAINTE-MARIE**
15 rue de l'Etang - ZA Bel Air - 97 450 **SAINT-LOUIS**

H2O
piscines & spas

www.h2opiscines.re



R20 PISCINES

DES PISCINES AUX COURBES HARMONIEUSES

Même si la plus connue est celle qui est en forme de haricot, les piscines aux courbes libres et arrondies offrent à chacun une piscine sur mesure qui s'adapte à vos envies les plus fantasistes !

Les formes courbes se fondent parfaitement dans le paysage. Ces piscines s'invitent délicatement chez vous, épousent les formes du terrain et de la maison pour une parfaite harmonie. Les piscines libres permettent de

créer des espaces de plaisir à part entière : espace pour les plus petits avec plage immergée, espace dédié aux plongeurs avec un grand bain pour nager et entretenir sa forme, espace de détente pour s'allonger et farnienter tout en profitant de la balnéo...

Ne renoncez pas à une envie de nager dans le bonheur si votre terrain est escarpé ou difficile d'accès, à vous d'imaginer la piscine de vos rêves et au pisciniste d'accomplir

vos souhaits ! La piscine enterrée est peut-être la meilleure solution. Les professionnels réunionnais sauront vous conseiller et trouver la piscine qui vous ressemble.



PISCINE LIVE IN STONE

Votre plaisir, notre métier...



UNIVERS
PISCINES ET SPAS



0262 23 55 27
0692 93 29 25



FAITES-VOUS PLAISIR AVEC NOTRE MODÈLE DE PISCINE ONYX

PISCINE BÉTON MODÈLE ONYX

- Dimensions extérieures 4.90 x 2.60 m : adaptable aux petits terrains !
- Revêtement intérieur liner coloris au choix
- Margelles travertin
- Filtration et pièces à sceller
- Lame d'eau intégrée avec mur de rehausse
- Kit de nettoyage

14, chemin Piton Défaud
Cambaie - Saint-Paul
0262 23 55 27 • 0692 93 29 25

www.universpiscinesetspas.re

 univers piscines et spas





LES PISCINES ENTERRÉES MAÇONNÉES

Que sa structure soit réalisée avec des parpaings ou du béton coulé, une piscine maçonnée est faite pour durer. Ces piscines dites « traditionnelles » sont personnalisables à l'envi ; habillées de carrelage, de pâte de verre, de marbre, de peinture avec effet miroir, îlots, plage, débordement tout est possible !

UNE PISCINE EN BÉTON PARFAITEMENT ÉTANCHE

Une piscine coque se compose d'un La structure en béton armé intégral 100% monobloc avec ferrailage

continu, panneaux en acier galvanisé assemblés d'un seul tenant reçoit en une seule étape le coulage du béton du fond du bassin et des parois. La prise unique du béton assure à la structure monobloc une homogénéité parfaite.

LA PISCINE RECTANGULAIRE REVIENT AU GOÛT DU JOUR

La piscine rectangulaire revient en force, sa forme classique et design s'adapte aux architectures contemporaines et créoles. La piscine rectangulaire est souvent de grandetaille, elle apporte du confort et garantit de l'espace, elle permet de

faire des longueurs et elle peut être plus profonde par endroit (espace dédié aux plongeurs). Un temps délaissé pour les piscines aux formes libres, la piscine rectangulaire correspond aux attentes des futurs propriétaires en quête d'architecture moderne ou de maison d'architecte. Avec ses lignes droites et intemporelles, ces piscines peuvent être hors sol, semi-enterrées ou creusées.



où la Beauté de votre bassin transforme vos extérieurs en un lieu de charme

CHAQUE PROJET EST UNIQUE


Parce que chacun de vos projets est unique, nous le définissons ensemble et le réalisons pour vous.

Dans l'univers agréable de la vie en extérieur, où les moments de détente sont privilégiés Pooldesign élabore avec vous votre projet de construction, de rénovation ou de relooking de votre bassin existant et de ses abords avec du deck en bois exotique, par exemple.

Ensemble, nous donnons vie à votre projet.



www.pooldesign.fr

 Pool Design

0692 092 930

CONSTRUCTION

Nous vous conseillons sur les aspects esthétiques et techniques, en fonction de votre cadre de vie.

Pooldesign vous invite à vous interroger sur l'environnement et plus largement sur l'espace de vie dans lequel la piscine s'intègre. Nos piscines traditionnelles bénéficient d'une structure en béton armé intégral 100% monobloc.

La technique de coffrage breveté employée dans les constructions de génie civile (ponts, barrage hydraulique, bassins). Garantie à votre bassin une structure monobloc, indéformable, infissurable. Le béton provient des centrales à béton de la Réunion ce qui vous garantit également une qualité de matière et permet un coulage monobloc.



RENOVATION-RELOOKING : DONNER UNE NOUVELLE VIE À VOTRE PISCINE

Votre piscine ne vous plaît plus ? Pas de problème avec Pooldesign, il est tout à fait possible d'en changer l'aspect sans être obligé de tout reconstruire. C'est le principe du relooking de piscine.

Quel que soit l'état actuel de votre bassin, qu'il connaisse des fuites ou accuse le poids des années, nous étudions avec vous la meilleure solution pour lui redonner une nouvelle vie.

Les travaux transforment ensuite votre ancienne piscine en un espace complètement nouveau, plus moderne, doux, en harmonie avec vos aspirations actuelles.

Chaque projet est unique. Nous le définissons ensemble et le réalisons pour Vous.



LES COULOIRS ET BASSINS DE NAGE

De forme rectangulaire, toute en longueur, le couloir de nage permet de s'entraîner. Son aspect longiligne, design et graphique est l'une des tendances phares du moment. Ce style de piscine se retrouve souvent sur des petits terrains. Le dessin d'un couloir de nage est semblable à celui d'un canal, une ligne d'eau esthétique permettant de nager

Sun7



au minimum une dizaine de mètres. Le couloir de nage est plus économique qu'une piscine traditionnelle, il nécessite moins d'eau pour le remplissage et moins de produits d'entretien et de désinfection. Enfin, il est possible d'équiper le couloir d'un système de nage à contre-courant.

L'ÉLÉGANCE D'UNE PISCINE MIROIR

L'eau d'une piscine-miroir déborde



PISCINE NATURE ENERGY

sur les côtés du bassin pour un effet surprenant : la surface de l'eau et la plage de piscine sont au même niveau. Il n'y a pas de différence entre le sol et la surface de l'eau ; les margelles ont disparu du contour de la piscine pour laisser place à un splendide fondu enchaîné entre l'eau et le sol. La construction d'une piscine-miroir nécessite l'intervention de professionnels. Une piscine-miroir est de forme rectangulaire, l'eau s'écoule de façon égale des quatre côtés de la piscine. Un soin particulier doit être apporté au niveau du débordement, l'eau doit s'écouler sur chaque centimètre, en continu ; elle débarrasse la surface du bassin de ses impuretés (pas besoin de skimmers). Il est préférable de choisir des margelles en pierre naturelle. La pierre, recouverte en permanence de l'eau de la piscine est résistante et imputrescible. La piscine-miroir, piscine d'exception, est vraiment dans l'air du temps.

L'EFFET NATUREL DU BOIS

La piscine en bois a tout d'une grande !

La piscine en bois hors-sol, semi-enterrée ou enterrée répond aux exigences de qualité environnemen-

tale. Ce matériau est à la fois noble, vivant, esthétique et solide. Les variations de température sous nos climats tropicaux n'altèrent en rien ni la durabilité du bassin ni sa résistance mécanique. Cependant, une altération de la couleur du bois exposé aux ultraviolets lui apporte un effet patiné qui lui sied à ravir et lui permet de se fondre dans le paysage. Les piscines en bois destinées aux bassins de petite et moyenne tailles évoluent elles aussi ! Les équipements se modernisent et vous simplifient la vie au quotidien. De forme hexagonale, octogonale, ronde ou rectangulaire, les piscines en bois s'intègrent aisément dans un jardin tropical. Standard en kit ou sur-mesure, avec ses margelles et sa plage elles aussi en bois, les implantations sont multiples hors-sol, semi-enterrées ou enterrées. L'essence de bois la plus utilisée à La Réunion est le pin sylvestre certifié PEFC (Programme Européen des Forêts Certifiées) issu de forêts durablement gérées.



SRPISCINE



L'entreprise **MAESTRO PEINTURE** est devenue depuis 2012 revendeur de toute la gamme de peintures MAESTRIA, fabricant français de peintures et systèmes de peintures depuis plus de 40 ans.

SOLUTIONS ET INNOVATIONS



Gamme bâtiment

Toutes peintures pour intérieurs, extérieurs et boiseries



Systèmes sols

Revêtements de sols pour l'industrie, les parkings, les lieux publics



Systèmes anticorrosion

Pour l'industrie et les ouvrages d'art sur site ou en atelier



Signalisation routière

Marquage urbain et routier

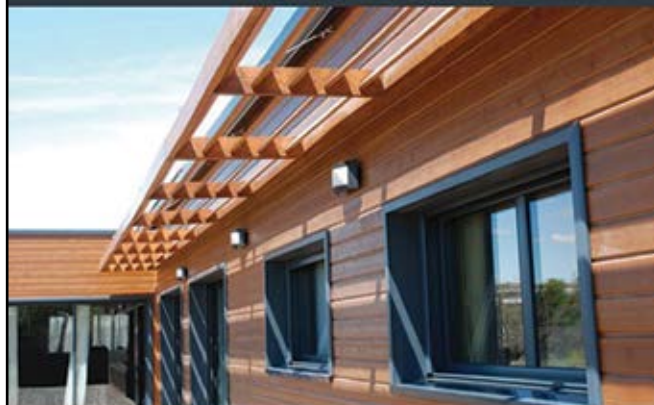
Vente / Location de machine GRACO / SAV

20, rue des Navigateurs • Atelier le Trapèze Local E1

St-Gilles-Les-Bains • maestropainture@orange.fr

0692 96 07 47

RÉNOVATION - AGENCEMENT INTÉRIEUR ET EXTÉRIEUR



ENSEMBLE, AMÉLIORONS VOTRE HABITAT



PC BAT

Port : 06 93 13 45 87 - pcbat97419@gmail.com
www.pcbat.fr



PROMO ÉTÉ 2015

Profitez de nos offres spéciales, découvrez tous nos modèles de piscines.

ONDINE
7,80 X 4 / 1,50 m

~~18 200 €~~

17 200 €

« Le prêt à plonger »
votre piscine clé en main :
conseil, fabrication
et pose.

Fabricant de piscines monocoques

St-Louis : 203, Av. de Toulouse - 97450 • Ste-Suzanne : Av. Mahatma Gandhi - 97441

Tél : 0262 39 59 38 • Mail : belairpiscines974@gmail.com • www.belairpiscines.com



À savoir !

Les piscines enterrées d'une surface supérieure à 20 m² et d'une hauteur supérieure à 1 mètre exigent un permis de construire. Les piscines hors-sol en kit doivent faire l'objet d'une déclaration de travaux à la mairie si elles font plus de 20 m² et d'une hauteur de 1 mètre. Les piscines enterrées ou semi-enterrées doivent être équipées d'un dispositif de sécurité aux normes. Les professionnels sauront vous guider pour construire la piscine qui vous ressemble ! Ils vous apporteront les solutions adéquates pour l'implantation du bassin sur votre parcelle, vous conseilleront en matière de démarches administratives, vous guideront dans les choix des formes, des revêtements, de l'entretien du bassin, des éclairages et des systèmes de sécurité.

LES PISCINES BIO QUI FONT RÊVER

La piscine naturelle se fond dans la nature environnante, elle nous offre

des baignades au milieu de plantes aquatiques et petits poissons dans une eau cristalline, sans chlore ni autre produit chimique.



BASSIN NATUREL GIMMILLIER

LA RÉNOVATION DE PISCINE

Les professionnels mettent également leur savoir-faire dans la rénovation des piscines pour les rendre plus conviviales, plus belles, plus modernes... La rénovation peut aussi être l'occasion d'agrandir ou de modifier le bassin. L'extension d'une piscine réalisée par un professionnel est tout à fait envisageable et pour réduire la taille du bassin, il suffit d'injecter du béton dans le fond du bassin et sur les parois. Il conviendra ensuite de finaliser la structure avec la pose d'un revêtement adapté. Recherche de fuite pour la réparation, pose de margelle, changement de formes, de revêtements, réfection des decks, remplacement des skimmers, ajout d'un escalier ou d'une banquette, ajout d'un spa... La rénovation est une affaire de professionnels qui peut être coûteuse, tout dépend de l'usure et des travaux à effectuer. Certaines entreprises proposent l'utilisation du polyester pour la rénovation du bassin d'une piscine creusée. Ce matériau pérenne et étanche peut être mis en œuvre dans toutes les formes de bassins.

Abiss Piscines

DES piscines belles et bien bâties

La piscine de vos rêves, imaginez la, unique, belle, parfaitement intégrée à son environnement comme à votre art de vivre.

ABISS la construit solide, à l'épreuve du temps, avec les meilleurs matériaux et équipements, selon une technique américaine : "La Gunite".



ABISS PISCINES, des outils et des hommes

La technique du "Béton Gunité" utilisée par ABISS répond à tous les problèmes que l'on rencontre dans la construction des piscines.

Elle est utilisée aux Etats-Unis depuis les années 30 pour la construction des piscines de stars.

On est loin des kits ou des méthodes traditionnelles couramment utilisées.

ABISS, la liberté des formes sans supplément de prix. Mais aussi, suivant votre choix, une cascade, un déversoir, une plage immergée...

abiss-piscine-reunion.com

info-abiss@wanadoo.fr

portable

0692 86 2345

Piscines privées et collectives. Toutes formes et dimensions. Depuis 1993 à La Réunion plus de 600 réalisations.



Pour que votre plaisir soit sans fin, le plus important reste que la piscine soit bien bâtie. Depuis 1993, ABISS PISCINES a construit à La Réunion plus de 600 bassins, tous uniques. En ayant choisi la technique de construction de piscine sur mesure en béton projeté, ABISS PISCINES s'est positionné sur le marché de la piscine haut de gamme, une offre qu'une clientèle exigeante ne trouvait pas à La Réunion, excepté ... dans les magazines spécialisés.



ABISS
PISCINES & SPAS

LA SIMULATION 3D DE VOTRE PISCINE POUR MIEUX VOUS PROJETER

L'outil 3D proposé par certains piscinistes vous permet d'imaginer et de définir avec exactitude votre future piscine sur votre propre terrain. A quoi ressemblera mon jardin quand ma piscine sera réalisée ? Si vous n'avez pas une idée précise du modèle que vous voulez faire installer, cet outil 3D révolutionnaire vous apportera la solution ! A partir d'une photo de votre jardin où l'emplacement de votre future piscine est bien identifié, le pisciniste vous présentera plusieurs modèles jusqu'à ce que vous trouviez votre bonheur ! La piscine de vos rêves sera intégrée à son environnement avec tous les aménagements prévus aux alentours. La modélisation 3D convient à tous les types de piscines. Au final, votre future piscine répondra à tous vos besoins.



SRPISCINE



SRPISCINE



SRPISCINE

OUVERTURE

NOUVEAU DISTRIBUTEUR
PISCINES MAGILINE

PISCINES
Magiline
PISCINES PAR PASSION



Piscines MAGILINE
DECAM

68C rue des Flamboyants
97430 LE TAMPON
REUNION

Mail : decamvv@gmail.com
Tél : 0262 32 64 62

EXTRACTEUR D'AIR SOLAIRE

L'extracteur d'air solaire rafraîchit et déshumidifie naturellement. Il extrait la chaleur accumulée sous les toitures des maisons, des bureaux et des entrepôts !



CONDUIT DE LUMIERE NATURELLE

Le conduit de lumière naturelle fait entrer la lumière du soleil, sans aucune transmission de chaleur, dans les maisons, les bureaux et les entrepôts !



vue de dessous



EXTRACTION DE LA
CHALEUR
ET DE L'HUMIDITE

**GARANTIE
10 ANS**
Etanchéité et matériel*



15 rue Hanoi - Zac Balthazar
97419 LA POSSESSION
Fax : 02 76 01 34 94
contact@sovelo.re

* si souscription au contrat
d'entretien pour l'extracteur

Tel : 02 62 22 56 51
www.sovelo.re

LE SPA JACUZZI,

UNE ALLIANCE ENTRE CONFORT ET PUISSANCE

Découvrez la nouvelle gamme de spas jacuzzi aux hydromassages performants, aux fonctionnalités innovantes.

Les spas Jacuzzi, véritable concentré de bien-être bouillonnant de nouveautés !

TEXTE CORINE TELLIER



50/17

Il est parfois complexe de s'y retrouver parmi la gamme assez large d'appareils de balnéothérapie. Qu'est-ce qu'un Spa ? Qu'est-ce qu'un Jacuzzi ? La différence est minime.

Ces deux appellations font toutes les deux référence à un bassin permettant à une ou plusieurs personnes de profiter d'un bain chaud et bouillonnant ensemble.

L'histoire remonte à l'année 1945 au cours de laquelle l'Italien Jacuzzi inventa la première pompe hydraulique pouvant être utilisée dans une baignoire.

Ce système avant d'être très largement commercialisé était prisé dans le monde sportif et médical.

Le premier vrai spa (sans pompe extérieure) pouvant accueillir plusieurs

personnes de manière simultanée sera proposé sur le marché en 1970.

C'est ainsi que ce bain d'eau chaude bouillonnante, fourni par un système de pompes hydrauliques où les jets hydromassants peuvent être contrôlés et paramétrés en fonction de ses utilisateurs, apparut comme un dispositif indispensable destiné au bien-être et à la détente.

CRÉDIT MODERNE, VOUS ACCOMPAGNE DANS VOS PROJETS !

Un crédit vous engage et doit être remboursé. Vérifiez vos capacités de remboursement avant de vous engager.



**POUR PROFITER D'UN FINANCEMENT
ADAPTÉ AU MIEUX À VOTRE SITUATION, RENSEIGNEZ-VOUS
AUPRÈS DE VOTRE CONSEILLER EN AGENCE
OU DANS NOS MAGASINS PARTENAIRES**

AGENCE 0262 92 04 04

www.credit-moderne.com *

Coût de connexion selon opérateur

Sous réserve d'étude et d'acceptation de votre dossier par le prêteur Crédit Moderne Océan Indien
Établissement de crédit – SA au capital de 4 575 776 €. Siège social 22 rue P. Aubert – 97495 Ste Clotilde.
RCS St Denis 333 353 944. N° Orias 07 029 039 (www.orias.fr) Vous disposez d'un droit de rétractation.



PLUS RESPONSABLES, ENSEMBLE

* La liste des magasins agréés est disponible sur notre site internet.

Spa Jacuzzi, quand la technologie et la technicité vont de pair !

La différence spa jacuzzi n'est qu'une variation de langage, les deux peuvent avoir des visées thérapeutiques ou être dédiée exclusivement à la détente

Dans les deux cas, le spa ou le jacuzzi n'ont qu'un seul but, vous faire du bien !

comme le rhumatisme, l'arthrite ou les problèmes de dos. Le bain à remous permet également de tonifier la peau, stimuler la circulation sanguine.

LE SPA

Une séance d'hydromassage pour une détente assurée.

Le spa figure parmi les équipements de

marché réunionnais proposent des jets performants pour un massage efficace de la tête aux pieds.

Laissez l'espace nécessaire pour accueillir un spa même si la maison est proche. Quand vous êtes immergé dans un spa, vous pouvez vous délasser au milieu de nulle part, très loin de l'agitation quotidienne. Végétaux et

H2O PISCINE



QUAND LA BALNÉOTHÉRAPIE ET L'HYDROMASSAGE SE DONNENT RENDEZ-VOUS

La balnéothérapie, massage par l'air associé à l'hydromassage, apporte un massage complet.

Le bain à remous, avec hydro-massage par jets d'eau et d'air, possède toutes les vertus délassantes et calmantes.

Cet équipement ingénieux détend les muscles, apaise certaines douleurs

luxu. Il permet de se détendre et de se relaxer en toute sérénité dans un bain.

Chaque assise peut donner lieu à des massages différents. L'intensité et les mouvements sont réglables et les buses interchangeable, le débit d'eau peut être ajusté sous chaque siège.

Comme les jets sont l'attrait essentiel du spa, certaines marques sur le

rochers aux alentours peaufineront cette halte apaisante et rafraîchissante.

À savoir !

Le nombre de buses hydromassantes ainsi que leurs débits respectifs déterminent la performance du spa. Plus la pression de l'eau et de l'air fournie par ces buses est importante, plus le massage sera puissant et efficace.



UNE REFERENCE!

0692 42 47 22 0692 65 51 63

www.ldnspa.com

SPAS &
SPAS DE NAGE



LE BIEN ETRE CHEZ SOI LDN, s'est aussi

TOUTE UNE GAMME DE SAUNA / HAMAM BAIGNOIRES BALNEOS DOUCHE ITALIENNE GAZEBOS.....



VENEZ NOUS RENCONTRER AU SHOWROOM
3 ALLEE DE LA DESSERTTE ZI.2 97450 SAINT PIERRE



* promotion non cumulable et sur présentation du code promo suivant: LDNMC
Valable jusqu'au 31 Décembre 2015

LE SPA VOIT PETIT !

Optez pour un spa une place, un espace très intime et discret qui permet de bénéficier de séances d'hydromassage performantes. Idéal pour les petits espaces, les balcons, les varangues... Un spa rien que pour soi, pourquoi pas !

LE SPA VOIT GRAND !

Le spa de nage adapté aux terrains

places devra être équipé de 2 à 3 pompes pour un hydromassage puissant

LE SPA À DÉBOREMENT ALLIE DESIGN ET EFFICACITÉ !

Si les spas à débordement sont adaptés à un usage professionnel intensif, il est tout à fait possible de faire installer ce système chez vous. Les spas à débordement assurent un



SUN7



SUN7

de petites dimensions combine effort et relaxation pour toute la famille. Equipé de puissants jets de nage à contre-courant, cette nouvelle formule de spa peut satisfaire le plus sportif des nageurs ou permettre de pratiquer des exercices d'aquagym. Imaginez un grand bassin de nage et 4 places de massage dont une couchette ! Conseil avisé : un spa familial de 6 à 7

écrémage de surface efficace pour une hygiène parfaite de l'eau. Ce système performant draine en continu toutes les impuretés situées à la surface de l'eau.

À savoir !

L'autre atout d'un spa à débordement réside dans l'économie d'eau et d'énergie réalisée grâce au bac-tampon d'une grande efficacité.

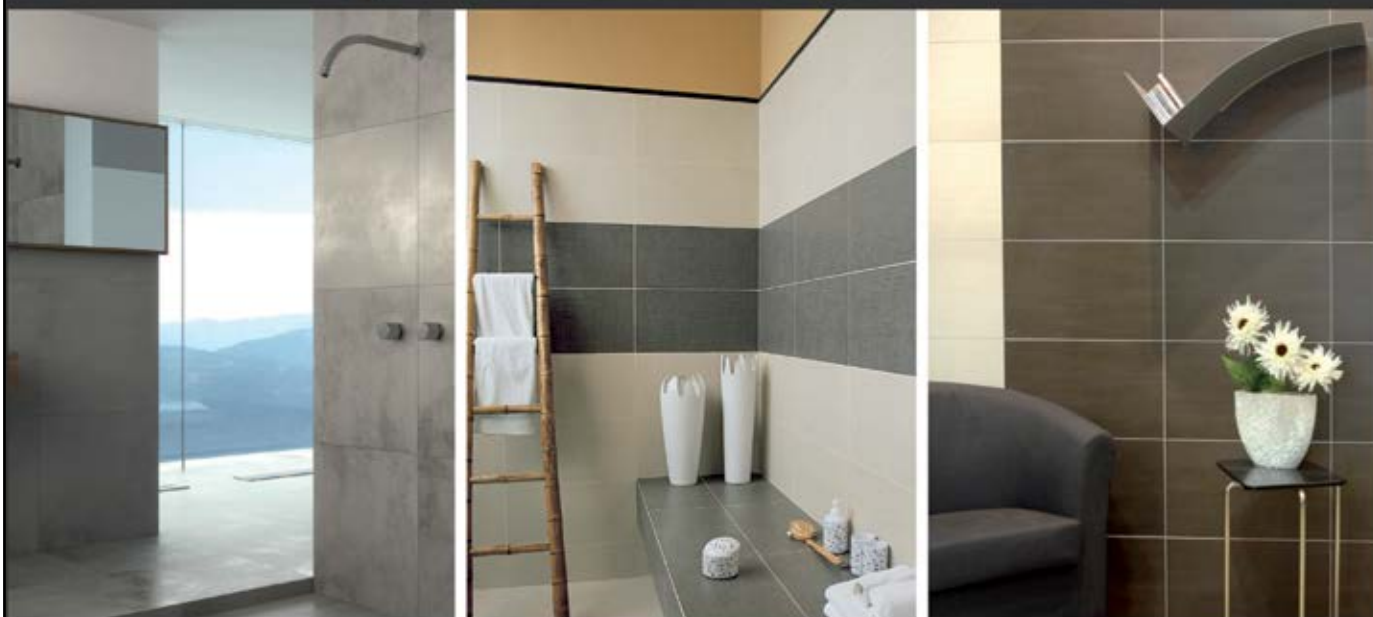


H2O Piscines



Kaz Design

CARRELAGE & ACCESSOIRES



Sainte-Marie - ZAE La Mare II

0262 23 68 11

www.kazdesign.fr

Saint-Leu - ZAC Portail

0262 39 63 64

Dom Voiles

... vous fait de l'ombre !

La protection facile pour
pluie, vent, soleil et vue.

Tous types de toiles sur mesure :
PVC, acryliques, micro perforées

NOUVEAU !

Dom voiles se met
à la toile "Australienne"
Arrivage de tissus d'ombrage
Sunsoft et Sunpro
Le meilleur prix en
toile d'ombrage



IL EXISTE 2 TYPES DE REVÊTEMENTS POUR SPA

- Le bois composite possède une bonne tenue dans le temps si celui-ci est de très bonne qualité.
- Le bois naturel utilisé pour le spa est en général un bois noble, de style cèdre rouge, qui résiste aux conditions climatiques extrêmes et ne nécessite pas de traitement particulier.
- Le teck aura tendance à griser un peu. De l'huile de lin donnera un petit coup de jeune !

Une baguette chromée sur le retour de coque et une baguette bois en bas du spa sont posées pour un meilleur design.

La hauteur d'un spa importe peu, ils sont tous étudiés pour qu'une fois allongé, les épaules soient immergées dans l'eau bouillonnante.

UNE ERGONOMIE CALCULÉE

Contrairement aux spas gonflables, en béton ou en mousse, les spas acryliques permettent aux utilisateurs d'être confortablement installés (ergonomie étudiée en fonction de la morphologie des utilisateurs) et aux jets d'être situés de manière stratégique (un poste de massage par personne).

UN BIEN-ÊTRE SUR MESURE

Optez pour une pompe variable en fonction de vos envies du moment ! Il est possible de moduler avec précision la puissance du massage.

Certains spas sont équipées de massages Shiatsu et de réflexologie plantaire. Pour cela, les grands spas possèdent des places allongées pour une détente maximale.

À savoir !

Parce que les garanties inspirent la confiance, vérifiez avant tout achat d'un spa si les garanties fonctionnent sur la structure, le revêtement, les jets, la plomberie et les équipements.

Les options

Donnez de l'élégance à votre spa en l'illuminant avec des Leds positionnées sous la ligne d'eau pour créer une ambiance colorée et apaisante.

Pour les fans de musique !

Un système de sono avec des enceintes fixées sous la coque vous offrira une restitution parfaite du son à travers l'eau.

Des systèmes permettent d'accueillir un smartphone ou lecteur MP3 avec télécommande.

sun7





Comme pour une piscine, la qualité de l'eau d'un spa dépend de la filtration et de son traitement. La seule particularité : la température de l'eau.

Comme pour une piscine, les spas sont munis d'un filtre et d'un skimmer. L'eau est aspirée par la force d'aspiration de la pompe et permet de filtrer les saletés. Une filtration efficace retire tous les éléments qui viennent polluer l'eau.

LA DÉSINFECTION D'UN SPA

Le spa équipé d'un ozonateur permet une désinfection efficace et sans danger (ce procédé naturel transforme l'oxygène en ozone, gaz indispensable à la destruction des bactéries et virus). Ce système réduit l'utilisation à outrance de produits chimiques.

UNE FILTRATION PLUS IMPORTANTE

Bien que le volume d'eau soit plus faible que dans une piscine, les températures très élevées d'un spa augmentent son principe de filtration.

Pour conserver une eau pure et limpide la plupart des spas sont équipés de cartouches filtrantes pour un meilleur résultat.



Votre spécialiste SPA

SPA 4 PLACES

Dim. : 2208 x 1850 x 880 mm
 Couleur : au choix • 3 Pompes eau et air
 Buses d'air : 12 • Buses massage : 36
 Poids : 260 kg • Fontaine : 2
 Chauffage 3 kw • Aromathérapie
 Chromothérapie • Radio FM, bluetooth
 Marches d'accès • Couverture thermique

3990€



SPA 5 PLACES

Dim. : 2208 x 2208 x 906 mm
 Couleur : au choix • 4 Pompes eau et air
 Buses d'air : 20 • Buses massage : 84
 Fontaine : 2 • Poids : 360 kg
 Chauffage 4 kw • Lame d'eau
 Aromathérapie • Chromothérapie LED
 Radio FM, bluetooth, Jack
 Marches d'accès • Couverture thermique
 Ozonateur, 3 appuie-tête

4590€



0692 22 88 76
Email : runspas@gmail.com
www.run-spa.com

DÉTENDEZ-VOUS AVEC :

GALAXIE

SPAS

POMPES À CHALEUR

2 / 3 / 5 places







Puissances
8 à 29 kW



Climatiseur mobile



Tél : 0262 45 05 51
contact@gfr-reunion.com



Déshumidificateur

Photos non contractuelles

ÉQUIPEMENTS DE PISCINE

Simplifiez-vous la vie AU QUOTIDIEN !



POOL DESIGN



VORTEX

Nettoyer le bassin, filtrer et traiter l'eau de votre piscine en rentrant du travail est souvent synonyme de corvée ! Et si de nouveaux outils existaient sur le marché pour vous simplifier le quotidien ! Passez à l'action et profitez...

TEXTE CORINE TELLIER

Une piscine demande un entretien continu et soigné. Il ne tient qu'à vous d'investir dans un robot intelligent qui effectuera avec une efficacité déconcertante le nettoyage quotidien de votre bassin.

FAITES ENTRER LA DOMOTIQUE DANS L'UNIVERS DE LA PISCINE !

L'automatisation, ou domotique appliquée à la piscine, est la gestion intelligente et le contrôle à distance des équipements de la piscine par l'intermédiaire de n'importe quel appareil connecté (smartphone, tablette ou ordinateur).

Finie la corvée, vive l'automatisation de la piscine ! Gérer sa piscine à distance fait partie des innovations du moment ! Imaginez un système

permettant de piloter sa piscine automatiquement, en prenant en compte l'ensemble des facteurs climatiques, biologiques, chimiques qui agissent sur l'état de l'eau du bassin. Ce système ingénieux permet de garder une eau saine et ne nécessite aucune intervention extérieure. Ainsi, votre bassin se nettoie tout seul avec un robot autonome qui gère la température de l'eau et contrôle son niveau. L'automatisation de la piscine connectée à une tablette devient alors un jeu d'enfants. Intervenir sur le fonctionnement de votre piscine peut ainsi s'effectuer à tout moment, depuis n'importe où. Une application gratuite est disponible sur les plateformes Apple et Android.



VOTRE PARTENAIRE
PISCINE & SPA
DEPUIS 2002

Garantie
35 ans

sur une large
gamme de spas
et de piscines
disponibles en stock



Une expertise
connue et reconnue
depuis plus de 42 ans



Une étude
personnalisée
de votre projet



Un SAV toutes
marques pièces
et accessoires



Une équipe sérieuse et engagée, de plus
de 25 salariés, pour une assistance technique
rapide et efficace sur toute l'île

Découvrez notre nouvelle boutique en ligne www.sun7.re

SAINT-PAUL
33, route de cambaie
ZI Cambaie
97460 Saint-Paul
0262 45 26 92

SAINTE-SUZANNE
3, rue Raymond
Vergès (Face DIAMS)
Quartier Français
97411 Sainte-Suzanne
0262 47 66 95

SAINT-PIERRE
11, rue de la Pointe
au Bois
ZAC de la Pépinière
97410 Saint-Pierre
0262 59 97 78

  contact@sun7.re
www.sun7.re

LE NETTOYAGE AUTOMATIQUE

Aspirer manuellement le fond du bassin est une corvée à laquelle vous ne pouvez échapper à moins de confier ce travail barbant à un professionnel. Même si l'eau est filtrée et traitée, l'entretien est inévitable et doit se faire régulièrement.

MAINTENIR LA QUALITÉ DE L'EAU DE VOTRE PISCINE

De nombreuses solutions existent sur le marché pour maintenir une eau pure et limpide d'une piscine tout en minimisant les efforts, mais tout est une histoire de budget !

LA SOLUTION LA PLUS ÉCONOMIQUE, L'ÉPUISETTE

Armez-vous d'une épumette pour éliminer tout ce qui flotte à la surface afin d'éviter la formation d'algues et de champignons. Ce procédé diminue de manière significative l'utilisation des produits de traitement. Brossez la ligne d'eau et les parois de votre bassin avec un produit adapté à votre revêtement (carrelage, liner ou polyester). Attention ! La face grattoir d'une éponge est à proscrire sur un liner).

LE BALAI DE PISCINE RESTE UNE SOLUTION EFFICACE ET PEU ONÉREUSE

Constitué d'une tête de forme

variable et d'un manche télescopique, il vous permet d'atteindre les coins et recoins du fond du bassin. Il existe sur le marché une ribambelle de balais de piscine.

Le balai aspirateur hydraulique permet un nettoyage efficace. Il est à noter toutefois que le diamètre du tuyau ne permet pas d'aspirer les grosses impuretés qui doivent être éliminées avec l'épumette.

La tête de balai automatique fonctionne via l'action du groupe de filtration. Le nettoyeur automatique à surpression reste agile dans les grandes piscines familiales grâce à un moteur raccordé à la prise balai, commandé par une horloge de programmation. Il est préférable d'installer ce type d'équipement à la construction de la piscine.



LES ROBOTS INTELLIGENTS

Il suffit de quelques minutes pour que le robot enregistre sans erreur la configuration de votre bassin et programme le plan de nettoyage



adapté. Ainsi, le nettoyage du fond, de la ligne d'eau et des parois de votre piscine sera réalisé avec une simplicité déconcertante. Ces nouveaux systèmes de robot possèdent bien des atouts : ils sont robustes, intelligents et très efficaces.

Les robots de piscine à aspiration cyclonique sont d'une incroyable efficacité. Le tourbillon surpuissant à l'intérieur du filtre permet un nettoyage impeccable pour tous les types de fonds, les piscines enterrées et hors-sol à parois rigides. Les débris sont ainsi maintenus en suspension, ce qui évite le colmatage du filtre et permet de gagner en puissance.



QUEL REVÊTEMENT DE SOL POUR LES ABORDS D'UNE PISCINE ?



La pierre, le carrelage, le bois naturel, le bois composite, le béton décoratif... difficile de faire le bon choix face à une multitude de revêtements de plage de piscine proposés sur le marché local ! Un tour d'horizon des matériaux qui mêlent résistance, durabilité et esthétisme.

TEXTE CORINE TELLIER

Les matériaux destinés au contour de la piscine ne doivent pas être choisis à la légère, prenez le temps de faire le tour des matériaux les mieux adaptés pour habiller les plages de piscine.

LA PIERRE RECONSTITUÉE

Pour un carrelage antidérapant

La pierre reconstituée, issue de différentes formulations, est résistante et naturellement antidérapante. Ce matériau élégant imite à s'y méprendre l'esthétique de la pierre naturelle ou même du bois. Ce matériau résistant, imperméable, nécessitant peu d'entretien, satisfait tous les goûts pour un prix abordable.

DE LA PIERRE AUTOUR DE MA PISCINE

Matériau noble et élégant

La pierre naturelle est le matériau résistant et durable par excellence. Il habille avec élégance les abords de piscine. La pierre permet de s'adapter à des ambiances déco très variées et se décline en de nombreuses familles : grès, basalte, ardoise, granit, calcaire...



Sun7

Elle donne du caractère à votre plage de piscine. Ce matériau noble est à la fois très résistant, facile à entretenir et il présente une belle patine dans le temps.

À savoir !

Les pierres polies sont glissantes et nécessitent un traitement antidérapant. Les coloris foncés gardent davantage la chaleur.

La céramique concurrence la pierre, même si elle est un peu moins résistante aux intempéries surtout sous nos climats.

UNE PLAGE DE PISCINE EN MARBRE

Synonyme de luxe

Le marbre apporte un cachet supplémentaire à votre piscine. En plus d'être élégant, il possède de nombreux avantages : il est imputrescible, résiste aux conditions climatiques, aux rayures

et se décline en une palette assez large d'aspects et de teintes.

À savoir !

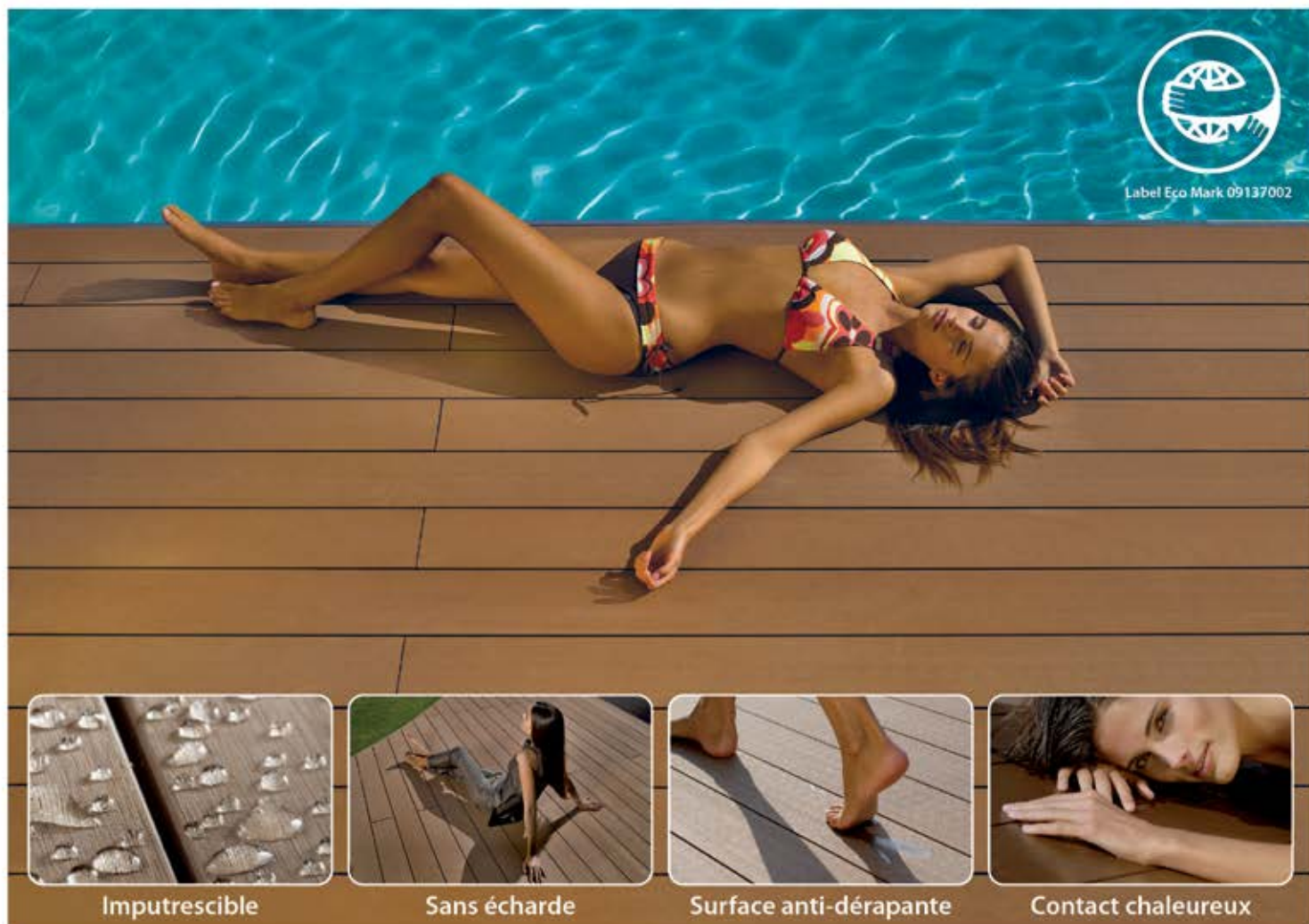
Le marbre peut être glissant quand il est mouillé !

Les matériaux poreux ou fragiles comme la terre cuite ou le marbre sont peu résistants aux taches et à l'humidité à moins de leur appliquer régulièrement un traitement efficace.

Geolam®

Architectural Eco-Technology

Le bois composite naturellement bois



Imputrescible



Sans écharde

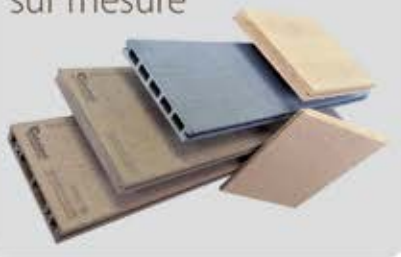


Surface anti-dérapante



Contact chaleureux

une **gamme**
sur mesure



Deck - Bardage

des **teintes** pour
tous les goûts



Sans entretien - Teintes persistantes

Architecture
Bois hybrides-WHS

Aluminium + bois composite



Brise soleil - Brise vue - Clôture

LE BÉTON EMPREINTE RÉ-INVENTE LES PISCINES !

Découvrez une façon naturelle et originale d'habiller les plages de vos piscines et de transformer vos sols, en une véritable création artistique et artisanale.

NATURE, DESIGN, DURABLE

Le béton empreinte est un revêtement minéral dont les motifs et les coloris imitent les surfaces naturelles telles que l'ardoise, la brique, le bois, la pierre, le parquet, les pavés. Il habille avec classe, les abords des piscines et bassins, tout comme les allées et entrées.



DECOR INTÉMPIREL

Technique de béton décoratif très répandue au Mexique, Espagne et USA, le béton empreinte offre un vaste choix de matrices (dont quelques-unes en exclusivité à La Réunion) et de teintes (plus d'une dizaine de coloris au choix) Il réunit les avantages du béton et la beauté des matériaux minéraux.



ALTERNATIVE

Avec une conception et une pose dans les règles de l'art, le béton empreinte séduit par sa grande créativité et ses qualités de durabilité. Un traitement de finition imperméabilise et protège des agressions atmosphériques et facilite l'entretien de votre plage de piscine. D'une grande résistance à l'abrasion et aux UV, il est aussi anti-dérapant. Quant aux problèmes de mousses ou de mauvaises herbes, oublié !

ÉCOLOGIQUE

Avec le béton empreinte, plus besoin d'avoir une pré-dalle ou dalle de propreté, une assise saine et compactée suffit. (tous venants, graviers, terres végétales, etc...) Dans le cas d'une rénovation, prévoir des travaux de terrassement ou de démolition avec les 12 cm de réserve nécessaire.



TECHNIQUE

Le béton empreinte s'obtient par la pression d'un moule juste après le moment du coulage, sur la surface fraîche du béton. Le dallage est réalisé sur une épaisseur minimale de 12 cm (Norme DTU 13.3).

L'usage des fibres de surface ne remplace en aucun cas les treillis soudés. Une fois le béton mis en place, un durcisseur de surface est incorporé. Il colore le béton en surface, permet de travailler les reliefs et d'accroître sa résistance.

OU S'ADRESSER ?

L'Atelier du Béton Ciré vous invite à visiter son show-room à St-Pierre. Spécialiste en revêtement minéral décoratif (béton ciré, stucco, béton empreinte et moquette de marbre), son équipe sera vous conseiller sur les meilleurs choix pour vos futurs aménagements.

L'Atelier du Béton Ciré - 81, av Luc Donat - 97410 St-Pierre
0262 42 24 75 - 0692 72 28 83 - 0693 41 97 15

atelierdubetoncire@gmail.com

l-atelier-du-beton-cire.com

Retrouvez-nous sur Facebook 

L'atelier
du béton ciré
SCUPLTEUR D'ESPACES

VIVRE EN BOIS



SPISCINE



VIVRE EN BOIS

DU BOIS POUR MA PLAGE DE PISCINE

Le charme au naturel

Gage de qualité et de confort, le bois trouve tout naturellement sa place aux abords des piscines.

Le choix des essences de bois a un impact sur le cycle de vie de votre bassin. Certaines essences sont préférables à d'autres pour résister au soleil des tropiques et à l'humidité ambiante qui règne en été.

Le bois utilisé à La Réunion doit répondre à des exigences mécaniques

précises : flexibilité, densité, stabilité, dureté.

À savoir !

Vérifiez la classe et l'origine du bois.

La provenance et le traitement de ce matériau naturel sont l'assurance d'un bois de qualité et adapté aux plages de piscine. Préférez des bois certifiés par les labels FSC (Forest Security Council) ou PEFC (Pan European Forest Certification) qui garantissent que le bois provient de filières éthiques. Il est également préférable de choisir des bois traités selon le référentiel

CTB P+, certification supplémentaire qui atteste que les produits utilisés sont sans danger pour l'homme et l'environnement.

Le pin traité classe 4 ou 5 est le plus couramment utilisé à La Réunion pour l'aménagement extérieur en contact avec le sol et l'eau. Il présente des qualités de résistance équivalentes à certaines espèces tropicales.

Les plages réalisées en Douglas, Mélèze, Aruba sont également du plus bel effet.

côté Jardin
 mobilier d'extérieur



Salon outdoor GRID by GLOSTER

19, route des premiers Français SAINT-PAUL

02 62 42 19 78

cote.jardin.reunion@orange.fr

Côté Jardin Reunion

Ouvert du lundi au samedi 10h-18h



Jean-Paul Fortuny

CONCEPTION & RÉALISATION de caillebotis



★★★★★
15 ANS
 D'EXPERIENCE
 A LA REUNION

DEVIS
 GRATUIT
 En **48** h.

FORFAIT
 en M²
 CONCEPTION
 & RÉALISATION

Un chantier et un résultat dans les règles de l'art
 Un nouvel espace de vie pratique & esthétique

TEL: 06.92.67.42.95 MAIL: jean-paul.fortuny@wanadoo.fr

*Préparez-vous
 une belle entrée dans l'été !*



Terrasses extérieures en bois exotique à partir de 150€/m²
 Kiosques en bois à partir de 350€/m²

CRÉATEUR DE TERRASSES, KIOSQUES, ABRIS ET AMÉNAGEMENTS BOIS



PC BAT

06.93.13.45.87 - www.pcbat.fr - pcbat97419@gmail.com

UNE PLAGE DE PISCINE EN BOIS COMPOSITE

Une alternative écologique au bois

AGECOB



Le bois composite gagne du terrain grâce à ses nombreuses propriétés mécaniques. Composée de farine de bois et de polymère, la formulation

du bois composite est unique. Le bois composite à l'apparence du bois naturel, il est antidérapant, résiste aux intempéries, ne craint pas les insectes et l'humidité, sa surface réduit les risques

de glissade et il est sans échardes et agréable au toucher.

À savoir !

Comparez bien les caractéristiques techniques des lames pour faire le choix d'un produit de qualité car un bois de mauvaise qualité peut se fendre ou onduler. Préférez les lames nouvelle génération qui possèdent une peau protectrice pour un nettoyage plus aisé.



PISCINE-TERRASSE - VANNES-AURAY

AUTOUR DU MEUBLE

DÉCOUVREZ NOTRE NOUVELLE GAMME DE MEUBLES
DE SALLE DE BAIN TAILLÉE DANS LA MASSE



MOBILIER-DÉCORATION-MEUBLES DE SALLE DE BAINS...

334, Allée des Aubépines • SAINT-PIERRE - BASSIN PLAT
(1^{ère} à droite après le Auchan des Casernes)
www.autour-du-meuble.re • 0262.24.76.10



SAINT-PAUL 0262 55 23 20



Le Comptoir Cambaie

(4 voies, sortie Cambaie, prendre la contre-allée)



NOUVELLES COLLECTIONS D'OCTOBRE

OUVERT DU MARDI AU SAMEDI DE 9H30 À 18H30



Pierre naturelle

Intérieur

Extérieur

Margelles, Piscines

Salles de bains



SHOW ROOM : 42, rue Mahatma Gandhi 97419 La Possession
Tél : 0262 41 08 42 • GSM : 0692 88 78 88 • www.pierres-naturelles.re



EN ÉTÉ, REDÉCOUVREZ VOTRE PISCINE !

H2O PISCINE



Les équipements de sécurité aux abords des piscines font partie des innovations technologiques et esthétiques du dernier salon des industries de la piscine et du spa.

TEXTE CORINE TELLIER

Des systèmes à la fois ingénieux et élégants pour des solutions adaptées à vos besoins et aux dimensions de votre bassin, pour les couvrir et découvrir à loisir ! L'abri fait partie des équipements majeurs pour sécuriser les piscines et diminuer l'entretien, qu'il soit bas, haut, fixe, ou télescopique... Les piscinistes garantissent une haute qualité de réalisation pour une utilisation en toute sécurité et créer un espace de bien-être comme de détente, à utiliser toute l'année.

UN ABRIS DE PISCINE HAUT une pièce à vivre supplémentaire

Conçue à l'origine pour la seule protection du bassin, cette version a l'avantage de créer un espace de vie autour du bassin à aménager selon vos envies.

Espace détente (bains de soleil, salon de jardin), espace bien-être (spa, sauna), il pourra accueillir également un bar, un espace lounge ou une cuisine extérieure. D'une hauteur de 2 à 3 mètres, il s'ouvrira et se fermera selon vos envies.

Qui mieux que nous pour SÉCURISER VOTRE PISCINE ?



Abris piscines à partir de
 sur 120 mois au TAEG fixe de 6,90%* **91€**
 pour une piscine de 6 x 3 mètres **61/mois**

**PROFITEZ DE VOTRE PISCINE TOUT AU LONG DE L'ANNÉE GRÂCE
 AUX ABRIS DE PISCINES SUR-MESURE TÉLESCOPIQUES SOKOOL.**

- 1 - Augmentation de la température de l'eau (8 à 10 degrés)
- 2 - Entretien réduit • 3 - Protection contre les agressions (pluie, vent, poussières, feuilles...)
- 4 - Sécurité maximum

spécialiste de la sécurité de piscine, vous propose
 une gamme de barrières en toute transparence
 (conforme à la norme NFP 90-306).



Barrières de piscine sur-mesure

* Exemple de financement, hors assurances facultatives, pour l'achat d'un modèle d'abri de piscine de 9500 € après un apport personnel de 1500 €. Montant total du crédit : 8000 €. Vous réglez 120 mensualités de 91,61 € montant total dû : 10993,20 €. TAEG fixe : 6,90 %. Taux débiteur fixe : 6,69 %. Coût du crédit : 2993,20 €. Durée maximum du crédit : 120 mois. Coût de l'assurance (s'ajoute à la mensualité) : 8 € pour DIM et 9,60 € pour Senior. Coût total de l'assurance : 960€ pour DIM et 1152€ pour SENIOR. TAEA : 2,05 % pour DIM et 2,45 % pour SENIOR.

*Offre valable du 01/10 au 31/12/2015 à partir de 500 € de crédit et sous réserve d'acceptation de votre dossier de crédit affecté par Compagnie Financière de Bourbon (CFB) (343 778 023 RCS SAINT-DENIS, Intermédiaire en assurances – N° ORIAS 07 032 272). Assurances souscrites auprès de SOGECAP, entreprise régie par le code des assurances. SOGECAP et CFB sont des filiales du Groupe SOCIÉTÉ GÉNÉRALE. Le vendeur est intermédiaire de crédit non exclusif de CFB. Conditions au 01/10/2015. Vous disposez d'un délai de rétractation de 14 jours à compter de la date de signature du contrat de crédit.

UN CRÉDIT VOUS ENGAGE ET DOIT ÊTRE REMBOURSÉ. VÉRIFIEZ VOS CAPACITÉS DE REMBOURSEMENT AVANT DE VOUS ENGAGER.

Ce système est idéal pour les habitations des hauts de l'île sans ensoleillement continu (protection contre le vent, effet de serre qui augmente de 5 à 10° la température de l'eau du bassin).

UN ABRIS DE PISCINE BAS – discrétion et esthétique

Avec ce type d'abri, économisez du temps et de l'argent. L'eau reste propre plus longtemps, l'entretien du bassin est simplifié, les doses de produits sont réduites. Par sa discrétion, il s'intègre facilement dans tous les environnements. Votre plage n'est pas très grande ? Il existe aujourd'hui des abris à l'encombrement minimal qui libèrent la périphérie de la piscine. L'abri coulissant est sans doute plus pratique mais il nécessite un espace plus conséquent qu'un abri bas traditionnel.



AGECOB



AGECOB



AGECOB

UN ABRI TÉLESCOPIQUE POUR UNE UTILISATION ENCORE PLUS AISÉE

Bas, mi-haut ou haut, il offre l'avantage majeur de découvrir la piscine en totalité. Composé d'éléments mobiles coulissants et s'encastrent les uns dans les autres, il couvre ou découvre votre bassin en un tour de main.

L'offre des fabricants est complète et souvent de fabrication européenne.

La structure de ces abris est composée de profils aluminium thermolaqués ou d'un châssis en bois. L'aluminium matériau léger et résistant offre une grande diversité de formes et de couleurs.

Le bois, sous sa forme lamellé-collé, traité contre les agressions des champignons et des insectes s'intègre parfaitement au paysage réunionnais.

Le verre sécurit parfois en double

vitrage est réputé pour sa résistance, sa facilité d'entretien et son pouvoir isolant.

Le polycarbonate deux fois moins lourd que le verre est totalement transparent, flexible et résistant. Il est traité anti UV pour éviter tout jaunissement résultant de son oxydation naturelle par les rayons UV.

Une barrière en filet pour la sécurité de vos enfants.

Cette barrière de clôture piscine démontable de qualité européenne est spécialement conçue pour prévenir les noyades.

Des piquets en aluminium implantés tous les mètres sont montés sur un filet en maille polyester enduit PVC pour assurer une excellente tenue et une résistance aux intempéries.

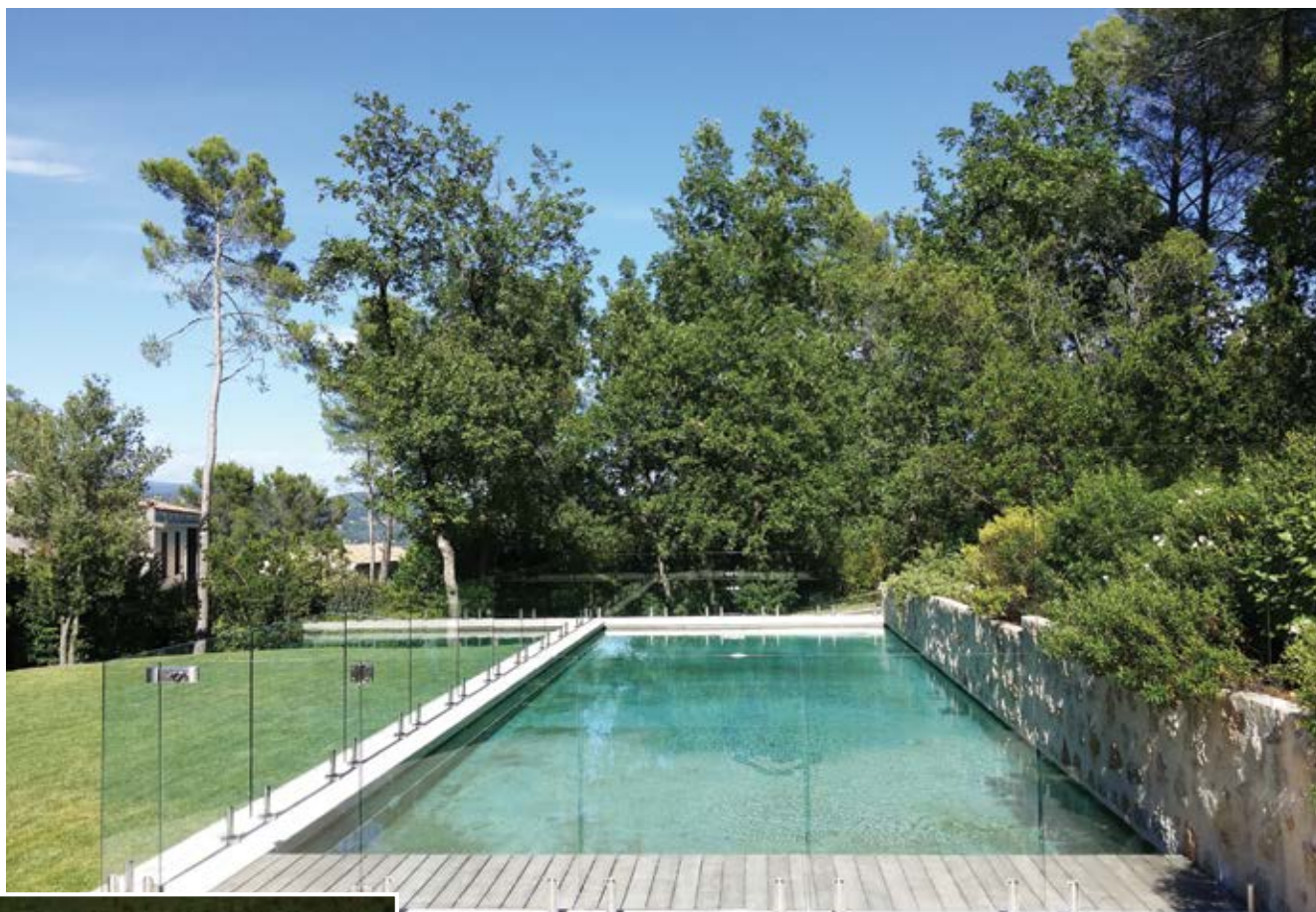
Ce système est esthétique et transparent, le filet de couleur noir, chocolat, gris anthracite ou vert, se fond dans l'espace. Il a l'effet du plexiglas mais sans son entretien. Ses atouts sont nombreux et non négligeables :

En cas de vents forts : en quelques minutes il est partiellement ou totalement démontable.

Pas de barres rigides sur lesquelles prendre appui afin de se hisser par-dessus le filet. Le tissage transparent permet une surveillance facile. Il offre une protection des animaux.

Facile à installer : Les sections sont attachées les unes aux autres par des loquets de sécurité. Pour ouvrir, il est nécessaire de rapprocher les deux piquets d'extrémité en tirant sur la tension avec une main et d'ouvrir le loquet de l'autre main pour une sécurité assurée.





AGÉCOB



SUN7

UNE BARRIÈRE DE PISCINE EN VERRE

Si vous voulez jouer la carte de la discrétion, optez pour une barrière en verre certifiée. Ce modèle élégant au design épuré associe l'inox au verre trempé pour une transparence maximale. La discrétion des supports et l'absence de main courante garantissent l'intégration du modèle dans tous nos jardins tropicaux.

UNE COUVERTURE DE PISCINE HAUT DE GAMME

Ce système de couverture à barres de sécurité est révolutionnaire ! Les panneaux ainsi que les tubes en aluminium anodisé composant la couverture sont interchangeables et peuvent donc se remplacer individuellement en cas de nécessité.

Grâce à son concept et à ses qualités d'étanchéité sur la périphérie, la piscine reste propre. Son faible poids permet d'enrouler la couverture en quelques minutes au moyen d'une manivelle manuelle ou à l'aide d'un moteur pour une utilisation sans effort. Une fois enroulée à l'extrémité de la piscine, la couverture ne prendra que très peu de place.

PROFITEZ DE VOTRE JACUZZI EXTÉRIEUR EN TOUTE SAISON !

Les professionnels mettent également à votre service différents types d'abris de spa tout aussi modernes que fonctionnels.

Campagne de sensibilisation à la sécurité par le Ministère de la Santé : « Piscine protégée, faut quand même me surveiller »

DEVIS
GRATUIT



GARANTIE
DÉCENNALE

CREALU O.I.
DESIGN • INNOVATION • SECURITE

ABRITEZ-VOUS DE LA CHALEUR,
LAISSEZ PASSER LA LUMIERE



ABRIS
BIO-CLIMATIQUES

*Abris piscine, spa,
avancées de terrasse,
abris voiture*

Tél. : 0692 08 80 80

www.crealu.re
contact@crealu.re

Votre projet est en marche!



facebook



VENEZ VISITER NOTRE SHOWROOM !!!

14 rue Montaigne – ZA des Trois Mares

97430 LE TAMPON

Tél : 0262 57 69 30 Fax : 0262 57 01 00

www.stame-escalier.com – jeremy@stame-escalier.com

Voile d'Ombrage



Palmex



Velum



store réunion

Spécialiste de l'ombrage



Pergola
Store
Aluminium



Deck



Store Banne

Fabrication Pergola aluminium et bois, Store extérieur et intérieur, Caillebotis et Persienne bois...

www.store-reunion.fr

Devis gratuit

Mail : contact@store-reunion.fr

SECTEUR NORD : 0692 94 02 56

SECTEUR SUD-OUEST : 0693 50 33 71

Avec les beaux jours à venir, la Déco au bord de l'eau nous inspire !

Les piscines forment un bel écrin pour mettre en valeur votre mobilier de jardin. Sortez les poufs, les bains de soleil, les hamacs, les tables d'extérieur pour profiter de cet espace aquatique planté dans un décor tropical.

TEXTE CORINE TELLIER

Partez à la recherche d'un univers outdoor, les professionnels présentent des produits variés pour des atmosphères uniques et riches en créativité !

FONCTIONNALITÉ ET ESTHÉTISME

Des produits nouveaux aussi bien dans la conception que dans les choix des matériaux s'offrent à vous pour prolonger le plaisir de vivre en plein air !

Chaises, bains de soleil, poufs, transats, chaises-longues...

Installez-vous confortablement pour des instants «carpe diem».

IMAGINEZ...

Une chaise d'extérieur en corde tressée artisanalement et tendue sur la structure donnant une assise très confortable.



ATELIER DU STORE

Un bain de soleil où l'éclat de l'acier assorti au ton chaleureux du teck assure un fort contraste esthétique.

La légèreté et la résistance d'une table basse rectangulaire en aluminium qui cohabite harmonieusement avec le tissu imperméable des assises.



ATELIER DU STORE

La légèreté et la résistance d'une table basse rectangulaire en aluminium qui cohabite harmonieusement avec le tissu imperméable des assises.

La couleur chaude du teck et des chaises se mariant parfaitement avec le tissu en éco cuir blanc. Une création intéressante de contrastes esthétiques et de matières innovantes.



ATELIER DU STORE

Une petite table ronde et ses fauteuils en fer galvanisé posés délicatement sur un deck en bois pour de petits instants, conviviaux au bord d'un point d'eau.

C'est du Brésil, pays de la sieste et du farniente, que nous viennent ces hamacs en coton déclinés dans de nombreuses couleurs gaies et tendance pour une détente assurée en toute sécurité. Simple, double ou familial, chaise-hamac, ou encore hamac-bébé, le hamac placé à l'ombre, oasis de détente aux abords de votre piscine, sera votre meilleur ami !

Le pouf dans l'eau

Grâce à ses mini billes de polystyrène et à son ergonomie, ce coussin flottant, étanche et insubmersible pro-



LE COMPTOIR

cure le même confort aussi bien dans votre piscine que dans votre salon. Le pouf résiste aux UV, il peut être posé sur l'eau, le gazon, la plage de piscine... Ce produit confort-loisir, aux couleurs vitaminées, fait partie des nouveautés 2015.

Le pouf d'extérieur



LIVE IN STONE

Utilisables à l'extérieur, les poufs aux couleurs vives viennent se poser sur le deck. Ce grand coussin s'intègre partout pour un maximum de confort, il épouse la forme du corps et il est idéal pour se reposer à proximité d'un point d'eau.

Des transats

Avec l'arrivée des beaux jours, pour faire bronzette ou décorer votre extérieur, la chaise-longue pliante est un produit incontournable. Prenez un bain de soleil allongé sur un transat... Une invitation à paresser avec un bon livre ou apprécier un cocktail de jus de fruits exotiques au bord de l'eau !

Le salon de jardin nature



NATURE ENERGY

Un salon de jardin en roseau, osier et rotin garni de coussins élégants, posé sur un deck en bois s'accordera à merveille avec les abords d'une piscine. Ce mobilier fabriqué à partir de matériaux naturels offre une gamme assez large de produits : canapé, chaise, méridienne, lampe, parasol... Le charme et l'authenticité se cultivent à l'extérieur et ces meubles viennent harmonieusement s'intégrer dans nos jardins.

LE TRAITEMENT ADÉQUAT DE L'EAU, POUR UNE PISCINE SANS SOUCI !



Pour libérer les propriétaires des contraintes du traitement d'eau, les professionnels proposent différents types de produits : régulateur de pH, électrolyseur au sel, purificateurs minéraux, système 100% écologique, à vous de faire le bon choix !

TEXTE CORINE TELLIER

RÉGULATION PH

S'assurer d'avoir un équilibre de l'eau correct est crucial pour que le traitement de l'eau soit efficace. L'équilibre de l'eau de la piscine est, dans la plupart des cas, maintenu à la

valeur désirée sans aucune intervention grâce à un fonctionnement auto-adaptatif et sécurisé. En fonction de la valeur mesurée par une sonde, le régulateur de pH ajuste automatiquement la valeur idéale pour le confort des baigneurs.

Le traitement régulier de l'eau combiné à une filtration efficace est la recette d'une piscine sans souci.

ELECTROLYSEUR AU SEL

Une désinfection automatique, facile et efficace

L'électrolyseur au sel est un principe simple. Par réaction d'électrolyse à travers la cellule de cet appareil, les ions chlorure issus du sel mis en solution dans l'eau sont transformés en chlore gazeux. Ce puissant désinfectant se dissout instantanément dans l'eau. Le chlore actif détruit tous les micro-organismes dans la cellule et assure dans le bassin un niveau suffisant de chlore libre. Le chlore actif, qui s'élimine par combinaison avec la matière organique et l'effet des UV du soleil, est constamment renouvelé par la cellule sans aucune intervention de l'utilisateur.

LES PURIFICATEURS MINÉRAUX

Ils sont autonomes, respectueux de l'environnement et assurent le traitement et la clarification de l'eau.

L'efficacité de certains minéraux est reconnue en matière de désinfection et de purification de l'eau de piscine. Les billes de céramique retiennent les microparticules qui ne sont pas arrêtées par le filtre pour clarifier l'eau. Des particules de cuivre réparties sur certaines billes en céramique fournissent des propriétés algicides. Des particules d'argent réparties sur

Pour le confort des baigneurs, le pH d'une piscine doit être maintenu entre 7,0 et 7,6. En dessous, l'eau est agressive. Au-dessus, des doses plus importantes de désinfectant sont nécessaires pour maintenir une eau saine et lutter contre le développement des algues. Le pH idéal de l'eau d'une piscine correspond également au pH moyen du corps humain, et plus particulièrement du sang (compris entre 7,35 et 7,45).

d'autres billes en céramique offrent des propriétés bactéricides et fongicides indispensables à la désinfection de l'eau. Cette action combinée de ces trois propriétés permet d'utiliser jusqu'à quatre fois moins de chlore par rapport à un traitement manuel classique.

Ce traitement est également recommandé pour tout type de spa. Il est simple à installer (sans alimentation électrique ni programmation). Il est autonome (une cartouche ultra compacte dure quatre mois) et il est éco-responsable (moins de produits chimiques).

TRAITEMENT DE L'EAU EXCLUSIF À BASE DE MAGNÉSIUM

Le magnésium a un extraordinaire pouvoir bienfaisant issu de la nature.

Le magnésium fait partie des minéraux indispensables au bon fonctionnement de notre organisme. Il est bénéfique pour l'apaisement des douleurs, le soin de la peau, et sur

le plan musculaire... Le système de traitement de l'eau à base de magnésium et cristaux de verre permet une filtration ultra fine, il purifie automatiquement l'eau par hydroxylation. L'eau est limpide sans ajout de produits chimiques de désinfection. Ainsi l'utilisation d'une filtration optimale combinée à l'effet flocculant des minéraux de magnésium produit une eau désinfectée en continu, saine et parfaitement équilibrée.



SUN7



P20 PISCINE

LE TRAITEMENT DE PISCINE À L'OXYGÈNE ACTIF POUR UNE EAU PURE, SAIN ET SANS ODEUR.

Fini les contrôles du pH, les irritations et les yeux qui piquent ! Il existe sur le marché des produits respectueux de l'environnement. Le traitement par électrolyse adapte la production de chlore en fonction des besoins de la piscine. Il évite ainsi les excès souvent

irritants pour la peau et les yeux des baigneurs.

UNE RÉVOLUTION POUR VOTRE PISCINE !

Ce système de désinfection de l'eau, 100% écologique, sans chlore, intègre la gestion automatique et à distance de toutes les fonctions de la piscine. Vous profitez ainsi d'une

eau pure et saine avec l'hydrolyse. Ce système 100% écologique produit l'un des désinfectants les plus puissants du marché à partir de la molécule d'eau elle-même.

Partez en vacances en toute tranquillité, ce système unique permet de programmer toutes les fonctions de votre piscine de manière automatique.

LES BASES DU TRAITEMENT D'EAU

L'eau est naturellement perturbée par :

- 1/ Le climat : plus il fait chaud, plus les bactéries se multiplient dans l'eau.
- 2/ Les phénomènes météorologiques : Temps cyclonique et variations de températures sont les conditions idéales pour la formation d'algues.
- 3/ La zone géographique : Selon les régions, l'eau a différentes propriétés.
- 4/ La fréquentation de la piscine



Lave-mains
et robinetterie
intégrés



Combiné WC
et lave-mains



469€
ALLIANCE

Idéal pour
les petits espaces

WC avec Lave-mains intégré Alliance

Sortie horizontale • Cuvette carénée pour un entretien plus facile • Abattant Duroplast • Mécanisme 2,7/4 litres • Lave-mains et robinetterie eau froide intégrés • Réservoir L. 38 cm • Réf.1237502

LAPEYRE .re

8, rue Lislet Geoffrey - ZI du Chaudron - 97490 Sainte-Clotilde (Près de Bâtimentre)

Tél. : 0262 72 92 92

A travers ce dossier spécial, le CAUE propose de vous démontrer que l'idée, souvent négative, que vous faites de l'emploi du bois dans la construction n'est pas fondée. Vous risquez d'être (agréablement) surpris...

IDÉE REÇUE 3

« Le bois ça brûle vite » FAUX!

Aussi surprenant que cela puisse paraître, le bois offre une excellente tenue au feu. Mais vous êtes nombreux à penser qu'en cas d'incendie, la maison en bois va s'effondrer plus vite que la maison en béton. Pourtant, plusieurs éléments prouvent le contraire.

UN MATÉRIAU EN RÈGLE AVEC LES NORMES

D'abord, en matière de sécurité incendie, la réglementation française est la même pour toutes les constructions.

La loi impose en outre une tenue au feu de 15 minutes minimales avant effondrement des habitations individuelles, quel que soit leur principe constructif.

Rappelons que chaque propriétaire doit obligatoirement équiper son logement d'un détecteur avertisseur autonome de fumée (DAAF), avant le 1er janvier 2016. La pose d'un détecteur de fumée par niveau d'habitation permettra de donner l'alerte plus tôt.

UNE TRÈS BONNE RÉSISTANCE AU FEU

Comparé aux autres matériaux, le bois résiste particulièrement bien au feu. En effet, quand le bois brûle, il se

... CAUE SUITE

CONSTRUIRE EN BOIS LES IDÉES REÇUES

consume lentement tout en gardant ses qualités mécaniques pendant ce temps (1,5mm/min).

Résultat, en cas d'incendie, ce matériau se révèle même plus sûr que d'autres. En effet, une structure en bois conserve sa capacité de portance plus longtemps que son équivalent en acier ou en béton.

L'AVIS DES POMPIERS

Selon le lieutenant-colonel Paul Boucheron, chef de la gestion du groupement des risques, « il n'y a pas plus de risques d'effondrement dans une maison en bois que dans une maison en béton ».

Quel que soit le matériau avec lequel est construit la maison, le délai moyen d'intervention des pompiers est de 20 minutes. L'avantage de l'ossature bois, c'est qu'elle présente une forte résistance au feu. Dans ce délai, les pompiers peuvent donc intervenir « tranquillement », sans risquer l'effondrement. Contrairement aux structures métalliques qui elles peuvent s'effondrer brutalement au bout de quelques minutes et sans signes précurseurs.

Précisons que dans la majorité des cas, ce ne sont pas les structures en bois qui servent de combustibles à la maison mais le mobilier, le textile... Aussi, que ce soit dans une maison en bois ou en béton, « les victimes meurent le plus souvent par asphyxie et non suite à l'effondrement de la maison ».



IDÉE REÇUE 4

« Le bois c'est plus cher que le béton » FAUX !

Sortez-vous de la tête que le bois est un matériau cher ! Si la construction d'une maison bois a autrefois été plus chère qu'une maison en béton (surcoût de 10 à 15%), ce n'est plus le cas aujourd'hui. A respect équivalent de toutes les réglementations, **le bois n'est pas plus cher que le parpaing.**

Au contraire, il devient de plus en plus compétitif.

De nombreux avantages permettent de réaliser des économies sur le court terme et sur le long terme.

PRÉFABRICATION EN ATELIER = DIMINUTION DES FRAIS FINANCIERS

Le chantier d'une construction en bois est beaucoup plus léger que celui d'une maison maçonnée : les éléments (panneaux de murs entiers ou partiels, pièces de charpente...) sont préfabriqués en atelier et montés sur place très rapidement.



Une maison bois peut être livrée en 4 à 5 mois, à comparer aux 10 mois que nécessite, en moyenne, une construction en béton. La rapidité de chantier permet de diminuer les frais liés

à la main d'œuvre, à la production, à l'encadrement etc. Cet avantage permet également de réaliser des économies sur les intérêts du crédit de construction.

On peut aussi citer, sur le chantier même, moins de transports et l'utilisation limitée d'engins lourds, coûteux pour le budget et pour l'environnement.

De plus, si vous êtes locataire, plus le chantier sera court plus vous économiserez de loyers. A l'inverse, si vous envisagez de louer, plus la maison sera louable rapidement, plus vite vous encaisserez vos premiers loyers.

FAIBLE CONDUCTIVITÉ THERMIQUE = ÉCONOMIES SUR LA FACTURE D'ÉLECTRICITÉ

Le bois permet en effet d'économiser l'énergie. C'est un matériau à « faible inertie ». Contrairement au béton, le bois n'emmagasine pas la chaleur le jour pour la restituer la nuit. Chose qui permet de conserver une température agréable au sein de la maison. C'est ce qu'on appelle : le confort thermique naturel. Avec le bois, l'usage du climatiseur se voit considérablement réduit. La maison bois est donc plus économique sur le long terme.

LE BOIS = UN MATÉRIAU D'AVENIR

Grâce à ces avantages, on peut imaginer que le marché de la maison bois connaîtra une progression d'ici quelques années sur l'île. Et les futures réglementations y seront sans doute pour beaucoup.

IDÉE REÇUE 5

« Le bois ça demande trop d'entretien » FAUX !

Quel que soit le matériau employé, toute construction requiert un minimum d'entretien. Et une construction bois, lorsqu'elle est conçue dans les règles et par des professionnels qualifiés, ne requiert pas un entretien plus fréquent.



BOIS NATURELLEMENT DURABLE OU PROTÉGÉ EN PROFONDEUR = PAS D'ENTRETIEN

Certaines essences comme l'acacia, le chêne, le châtaigner sont naturellement durables, il n'est donc pas nécessaire de leur appliquer un traitement particulier. Sans entretien, avec le temps et sous l'effet des ultraviolets du soleil, le bois se couvre d'une mince couche de patine qui le protège durablement. On dit que le bois «grisaille».

D'autres comme le pin ou l'épicéa ont subi un traitement par autoclave qui les rend imputrescibles ; ils prendront eux aussi une jolie teinte grisée avec le temps.

Durablement protégée au moment de la construction, la structure porteuse d'une maison ne demande aucun entretien. Tous les revêtements de façade des maisons à ossature bois étant posés comme une «double peau», leur dégradation éventuelle (si l'entretien est vraiment trop tardif) n'atteint pas la structure porteuse dont ils sont séparés par une couche d'air et un pare-pluie.

PROTECTION EN SURFACE = EFFICACITÉ PENDANT 10 ANS

Une façade en bois brut ne demande aucun entretien. Mais on peut aussi décider d'appliquer une peinture (uniquement microporeuse) ou une lasure, qui peuvent tenir dix ans si elles sont de bonne qualité.

La finition apporte décor et protection de la couche superficielle du bois. Elle vise à réduire les effets hygroscopiques, responsables des fentes et déformations du bois. Outre la stabilité dimensionnelle, elle assure une barrière efficace contre les attaques biologiques (champignons et insectes xylophages) et les rayons UV.

L'entretien d'un bardage lasuré ne prend environ que deux jours tous les... 5 à 7 ans ! Nettement moins qu'un ravalement d'enduit sur maçonnerie.

En intérieur, le bois brille par sa simplicité d'entretien : cires de longue durée, vitrification... Les produits naturels et les techniques simplifiant l'entretien sont de plus en plus performants.

Le Conseil d'Architecture, d'Urbanisme et de l'Environnement est gratuitement à votre disposition pour vous informer sur ce sujet. Pour prendre rendez-vous avec l'un de ses architectes-conseillers, au

0262 21 60 86

Vous pouvez également consulter son site internet www.caue974.com.

L'INNOVATION DANS VOTRE CUISINE

Le broyeur *EVOLUTION 200*



PRÉSENT À LA FOIRE
DE L'Océan Indien
—
Nordev
6-11 nov. 2015

Va vous changer la vie !

NE VOUS POSEZ PAS DE QUESTIONS !



LE BROYEUR EVOLUTION 200
BROIE TOUS LES ALIMENTS
UN POINT C'EST TOUT !

SOLUTIONS POUR PARTICULIERS ET PROFESSIONNELS

Le broyeur d'évier améliore votre hygiène et votre confort !

- ▶ Diminuez les mauvaises odeurs et le développement d'insectes dans votre cuisine
- ▶ Économisez du temps et de l'énergie
- ▶ Éliminez votre poubelle
- ▶ Installation en moins d'une heure
- ▶ Discret et silencieux
- ▶ Garantie 6 ANS

in **sink**erator
solutions for sinks

distribué par

DRAINVAC REUNION

www.drainvacreunion.com



☎ **0692 894 007**

f [fb.com/drainvacreunion](https://www.facebook.com/drainvacreunion)

Contrat de location

UN « bail type »

EST OBLIGATOIRE DEPUIS LE 1^{ER} AOÛT 2015

Afin de sécuriser la relation contractuelle entre le bailleur et le locataire, la loi pour l'Accès au Logement et un Urbanisme Rénové (ALUR) du 24 mars 2014 a instauré des contrats de bail type, pour toutes les locations soumises à la loi du 6 juillet 1989. Ainsi, depuis le 1er Août 2015, tous les baux d'habitation portant sur des logements donnés en location nue ou meublée en résidence principale ou à usage mixte d'habitation et professionnel doivent respecter un modèle de contrat type, tel que définis dans un décret paru le 29 mai 2015.

Il existe deux contrats type : le premier concerne la location de logement nu et le deuxième s'applique à la location meublée. La colocation en logement vide ou meublé est aussi visée par le contrat type, dès lors qu'il s'agit d'une colocation formalisée par la conclusion d'un seul contrat de location entre le bailleur et les colocataires.

Certains logements ne sont pas tenus au respect du contrat type. Il s'agit, notamment, des logements-foyers ; des logements attribués ou loués en raison de l'exercice d'une fonction ou de l'occupation d'un emploi ; des locations consenties aux travailleurs saisonniers ; des locations de

résidences secondaires ; des locations professionnelles ; des logements appartenant aux organismes HLM ne faisant pas l'objet d'une convention APL. Pour ces locations, la rédaction du bail est plus libre, bien qu'encadrée principalement par certaines règles, comme celles du code civil, de la réglementation HLM ou des dispositions du bail professionnel par exemple.

Pour ce qui concerne la location de logements vides ou meublés en résidence principale, bailleurs et locataires peuvent conclure un contrat de location selon un modèle réactualisé « loi ALUR » qu'ils trouveront en librairie ou bien rédiger leur bail sur un papier libre en mentionnant toutes les clauses contenues dans le contrat type.

Le bail doit être rédigé en autant d'exemplaires originaux que de parties. Toutefois, préférer un contrat de bail acheté en librairie ou sur un site internet officiel est gage d'une meilleure sécurité juridique : toutes les clauses obligatoires du contrat type seront répertoriées, pour aucun oubli possible quant aux termes du bail et aux droits et obligations des parties.

Bailleur et locataire doivent en effet avoir pleinement connaissance, au moment de la signature du bail, de la législation et de la réglementation en vigueur et des droits et obligations qui régissent le contrat de location. Par ailleurs, l'oubli de certaines clauses (comme par exemple celles liées à la révision annuelle du loyer ou la surface habitable du logement) peuvent avoir des répercussions sur l'exécution du contrat de location. Par exemple, impossibilité de réviser le loyer, une demande de diminution du loyer par le locataire, le cas échéant....

Au-delà de ces clauses essentielles, bailleur et locataire sont libres de prévoir dans le contrat des clauses particulières dans la mesure où celles-ci sont conformes aux dispositions légales.

La grande majorité des clauses des contrats types de logement vide et meublé sont identiques. Elles concernent : **la désignation des parties** (identité et coordonnées du bailleur et du locataire, du mandataire le cas échéant), **l'objet du contrat** (description détaillée du logement, usage d'habitation ou mixte d'habitation et professionnel, copropriété ou logement individuel), **la date de prise d'effet et la durée du bail, les conditions financières** (loyer, loyer de référence le cas échéant, dernier loyer pratiqué notamment lorsque le dernier locataire a quitté les lieux moins de dix-huit avant la signature du nouveau bail, clause de révision du loyers), **les travaux éventuels, le dépôt de garantie, les clauses résolutoires et de solidarité entre locataires, les honoraires de location, les autres conditions particulières, les annexes au contrat** (l'état des lieux, l'état des risques naturels et technologiques, un constat de risque d'exposition au plomb pour les immeubles construits avant 1949, un diagnostic de performance énergétique pour les logements situés en Métropole).

En outre, depuis le 1er Août 2015, une « **notice d'information** » relative aux droits et obligations des bailleurs

et des locataires et des solutions en cas de litiges est publiée. Celle-ci doit être remise aux locataires de façon systématique dès la conclusion du contrat de location. Cette notice détaille, de la formation du contrat jusqu'à son extinction, l'ensemble des règles applicables au contrat de location. En fin de notice sont listés les contacts utiles, parmi lesquels les coordonnées de l'ADIL.



**ADIL / AGENCE DÉPARTEMENTALE
D'INFORMATION SUR LE LOGEMENT**

POUR PLUS D'INFO

sur ce thème ou pour toute autre question juridique, financière ou fiscale portant sur le logement, vous pouvez contacter l'ADIL au

02 62 41 14 24

(conseils gratuits par téléphone ou sur RDV dans toutes les communes de l'île) ou consulter son site :

www.adil974.com

LE PHOTO-RAJEUNISSEMENT À LA LUMIÈRE PULSÉE



Derma Nuide

Apprivoisée à l'aide d'appareils ultrasophistiqués maniés par de vrais spécialistes, la lumière intense pulsée fait partie du programme de rajeunissement facial. Des séances de photoréjuvenation effacent les taches, la couperose, repulpent la peau et préviennent la perte de collagène due au vieillissement.

TEXTE CORINE TELLIER / PHOTOS DERMA-NUDE

UNE TECHNIQUE ESTHÉTIQUE INNOVANTE, EFFICACE ET INDOLORE.

L'altération de la peau est principalement liée aux effets néfastes et cumulés des expositions répétées aux rayons de notre joli soleil tropical, à la consommation de cigarettes et à la pollution urbaine.

Le photo-rajeunissement, technique de revitalisation de la peau, produit en quelques séances un effet tenseur tout en affinant le grain de la peau et en resserrant les pores.

LES ATOUTS DU TRAITEMENT

La lumière pulsée permet de nombreux soins de photo-rajeunissement cutané. Cette technologie innovante agit principalement sur le visage, le cou, la poitrine et les mains.

Elle traite de manière efficace et durable les rides et ridules en stimulant la fabrication du collagène (fibroblastes).

Elle redonne à la peau toute son élasticité (effet tenseur dès la première séance).

Elle permet d'estomper les taches superficielles et les cicatrices et d'unifier le teint.

Elle agit efficacement sur les rougeurs, les taches de vieillesse et d'hyperpigmentation.



DÉROULEMENT D'UNE SÉANCE

Une séance de photo-rajeunissement dure entre 20 et 45 minutes : après un bilan personnalisé, le spécialiste applique un gel refroidissant sur la zone à traiter qui permet d'activer la micro-circulation sanguine.

La lumière transformée en chaleur provoque une stimulation fibroblastique qui agit :

- sur les micro-vaisseaux capillaires pour atténuer les rougeurs et les désagréments vasculaires,
- sur les pigments pour estomper les taches brunes,
- sur les cellules pour stimuler la production de collagène naturel.

Le collagène est une protéine qui participe au maintien de la souplesse, de la fermeté et de la bonne hydratation de la peau.



Le photo-rajeunissement à la lumière pulsée, procédé inspiré de la médecine esthétique, permet de délivrer une lumière poly-chromatique, d'un spectre très large en longueurs

d'ondes.

Cette lumière divergente rayonne comme une ampoule électrique à 360°. Chaque couleur de lumière ayant sa propre longueur d'ondes possède des propriétés spécifiques.

Le praticien choisit la longueur d'ondes, le temps d'application et le rythme de répétition des spots lumineux en fonction de l'objectif à atteindre.



DERMA
NÜDE
INSTITUT

Pour Elle et Lui

RAJEUNISSEMENT
À LA LUMIÈRE PULSÉE

84€* /séance

* sur la base de 5 séances. Les séances sont espacées de 3 semaines

Nous contacter au

0262 91 92 61

Par mail : contact@derma-nude.com

21C, ROUTE DES PREMIERS FRANÇAIS - 97460 SAINT-PAUL



Rejoignez-nous sur Facebook
DERMA-NÜDE

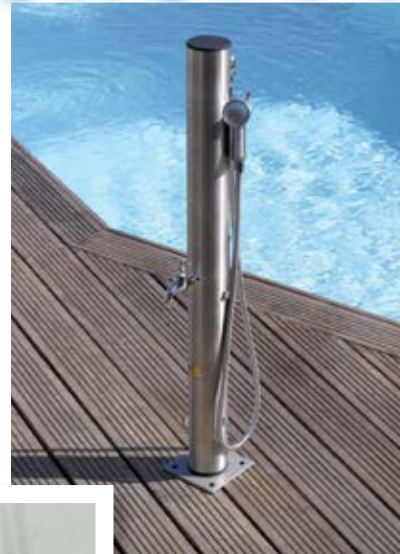
www.derma-nude.com

Ouvert du lundi 14h à 18h30 et du mardi au samedi de 8h30 à 18h30

SHOPPING



1



2



3



4



5



6



7

- 1 Socle en pierre et sa statue en bronze **IEMANJA**
- 2 Borne de douche marine en inox avec douchette **CÔTÉ JARDIN**
- 3 Potiche bleue en céramique **IEMANJA**
- 4 Pot géant en terre cuite **LE COMPTOIR**
- 5 Tabouret empilable **HABITAT**
- 6 Lampe de table futuriste Ribbon **HABITAT**
- 7 Photophore rond, disponible en rose et en vert pâle **IEMANJA**

SHOPPING



1



2



3



4



5



6



7

- 1 Chaise longue en teck Ethimo. Corail et gris
LE COMPTOIR
- 2 Prix du Design Award pour la Collection les ARCS Teak Aluminium et corde tressée **ATELIER DU STORE UNOPIU**
- 3 Spa 4 places, fabrication locale, garantie 20 ans sur la structure **BEL AIR**
- 4 Table d'extérieur design en inox et verre dépoli taupe et 6 chaises **ATELIER DU STORE UNOPIU**
- 5 Chaises en Aluminium pour dedans ou dehors **ATELIER DU STORE**
- 6 Salon d'extérieur, sofa, 2 fauteuils, table basse **LE COMPTOIR**
- 7 Transat pliable plusieurs couleurs **ATELIER DU STORE UNOPIUMER**

SHOPPING



1



3



2



4



5



6

- 1 Commode à langer /Plusieurs coloris **COULIDOOR**
- 2 Kit Orga-Line **FACO**
- 3 Meuble de salle de bains en teck cérusé
AUTOUR DU MEUBLE
- 4 Chambre Baby by Coulidoor ensemble modulable
COULIDOOR
- 5 Luminaire suspendu en fil **IEMANJA**
- 6 Commode baroque en mahogany, 2 tiroirs
AUTOUR DU MEUBLE

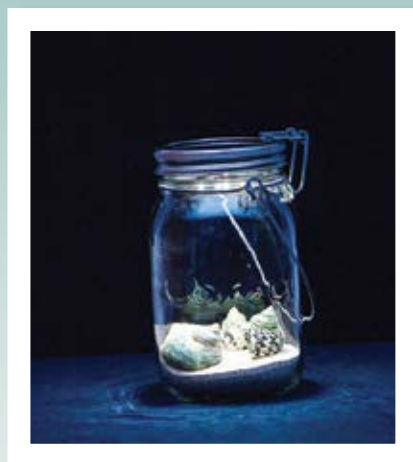
SHOPPING



1



2



3



4



6



5

- 1 Nouvelle machine à café Pixie clips Nespresso
NESPRESSO
- 2 Capsules Nespresso série limitée **NESPRESSO**
- 3 Bocal solaire photovoltaïque. Eclairage original
CÔTÉ JARDIN
- 4 Chaises en Aluminium pour dedans ou dehors
ATELIER DU STORE
- 5 Plateau à café avec tasses à café couleur métallisée
NESPRESSO
- 6 Parasol résistant au vent de fabrication Suisse
CÔTÉ JARDIN

Nos PARTENAIRES

AUTOUR DU MEUBLE
334, allée des Aubépines,
Bassin Plat, 97410 St-Pierre
0262 24 76 10

ATELIER DU STORE
2, av. du Piton Bâtard,
Axe Mixte, Cambaie
97460 St-Paul
0262 45 25 26

BEL AIR PISCINES
203, ave. de Toulouse
97421 St-Louis
0262 24 76 10

CÔTE JARDIN
19, Route des Premiers Français
97460 St-Paul
0262 42 19 78

COULIDOOR
20, rue Pierre Brosolette
97420 Le Port
0262 71 18 40

FACO
49, rue du Dr. Schweitzer
97421 La Rivière St-Louis
0262 39 33 12

IEMANJA
RN 1, 97434 La Saline-les-Bains
(face à la Poste)
0262 24 19 75

LE COMPTOIR
3, av Piton Tréport, Axe Mixte,
Cambaie
97460 St-Paul
0692 63 28 13

NESPRESSO
60, rue Jean Chatel - St-Denis
59 rue Victor le Vigoureux - St-Pierre
137, rue du Gal de Gaulle - St-Gilles
Corner, galerie commerciale
Duparc Sainte-Marie

LES

RHUMS

d'ici
ET D'AILLEURS !

La Réunion est une terre à cannes à sucre où le rhum, comme aux Antilles, fait partie du patrimoine culturel. Rhum agricole, rhum traditionnel, rhum vieux... plusieurs classifications caractérisent cette eau-de-vie de canne qui prend le nom de rhum en anglais ou encore ron en espagnol.

Texte : Thierry Kasprovicz Photos : DR

Il existe trois types de rhum d'influence coloniale : hispanique, britannique et français. De tous les pays producteurs de rhum, la France est le seul pays à avoir doté ses territoires d'outre-mer d'un cadre légal réglementant la production et les appellations autour du rhum. Les Antilles françaises, Guadeloupe, Martinique et Marie-Galante sont reconnues aussi bien pour leur rhum agricole élaboré à partir de la fermentation et de la distillation du pur jus de canne à sucre frais, tel que le rhum agricole AOC Martinique, que pour leur rhum traditionnel réalisé à partir de mélasse.

À La Réunion, on produit aussi bien du rhum agricole que du rhum traditionnel dans les trois distilleries de l'île que sont Isautier, Savanna et Rivière du Mât.



LES DIFFÉRENTS RHUMS

Les rhums agricoles sont obtenus par distillation de jus de canne à sucre frais. Ils sont produits davantage aux Antilles françaises qu'à La Réunion. Le rhum agricole s'est développé à partir des années 1870, suite à l'effondrement du prix du sucre.

Les rhums traditionnels ou de mélasse, majoritaires à La Réunion, sont élaborés à partir d'un résidu du sucre de canne après concentration du jus par chauffage et éliminations des impuretés.

Les rhums vieux qu'ils soient agricoles ou traditionnels doivent séjourner 3 ans minimum dans des fûts de chêne.

Les rhums très vieux aussi appelés 'VSOP' ou 'Extra Vieux' se composent de rhums ayant vieilli au moins cinq années en petits fûts de bois. Ces derniers ont souvent préalablement contenu du bourbon, du cognac ou du whisky. Tel un bon whisky 'single malt' ou un vieil armagnac, les rhums très vieux bénéficient d'une grande richesse aromatique et d'une longueur en bouche appréciable. Des robes acajou aux nez dotés d'une belle complexité, ces rhums très vieux explosent littéralement en bouche offrant un magnifique bouquet d'arômes.

Les rhums hors d'âge aussi appelés 'XO' se composent de rhums ayant vieilli au-delà de six années en petits fûts de bois. Les fûts de vieillissement de ces rhums ont souvent préalablement contenu du bourbon, du cognac ou du whisky. Ce contact prolongé avec le bois offre davantage de complexité à ces rhums prestigieux dotés d'une grande richesse aromatique. Ces rhums hors d'âge figurent parmi les plus généreux en bouche.

Qu'ils soient agricoles ou de mélasse, **les rhums blancs** (plus légers en arômes que les rhums ambrés) constituent



DANS QUEL VERRE DÉGUSTER UN GRAND RHUM ?

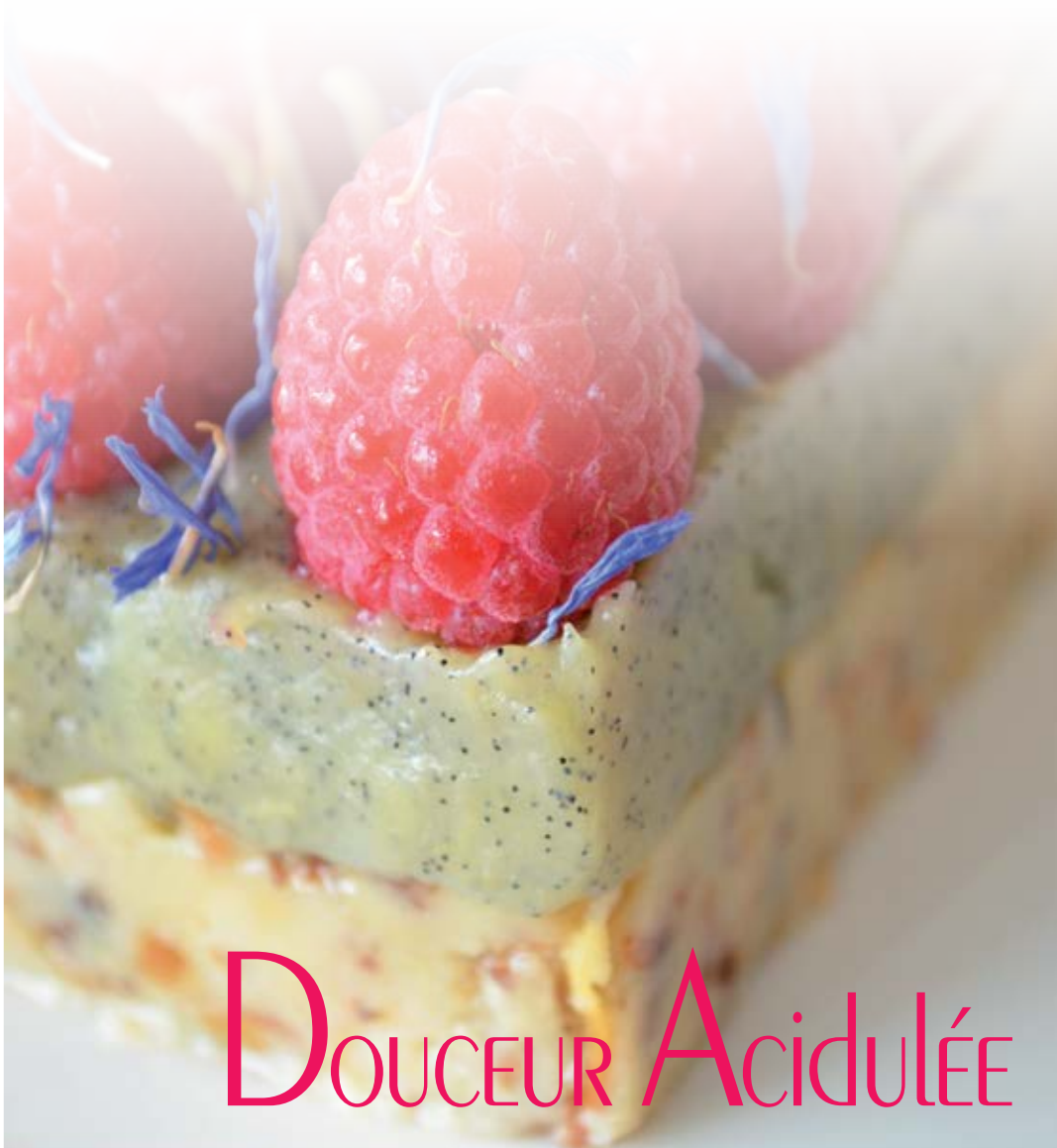
Le verre que vous utilisez pour votre dégustation peut avoir une importance non négligeable: préférez un verre avec une belle surface d'ouverture pour une bonne oxygénation, et une cheminée rétrécie qui permettra à l'alcool de ne pas vous brûler le nez. Vous trouverez assez facilement de tels verres chez un caviste ou en magasin ; ils sont généralement utilisés pour la dégustation de whisky.

une très bonne base pour la confection de cocktails. Beaucoup offrent un degré alcoolique supérieur à 40 % et peuvent séjourner dans des cuves en inox ou foudres pendant plusieurs semaines afin d'arrondir leurs arômes.

Les rhums ambrés ont généralement séjourné 18 mois en fûts de chêne, qui ont déjà contenu un spiritueux type cognac, bourbon. Ce passage en fûts teintera le rhum. La couleur peut aussi être influencée par la présence de caramel. Ces rhums sont à la croisée des chemins entre rhums de cocktails et rhums de dégustation.

Bien connus sous nos latitudes réunionnaises, **les rhums arrangés** sont issus d'une macération d'épices, de végétaux, de fruits dans du rhum blanc. Ces préparations proposent une multitude de variétés.





DOUCEUR ACIDULÉE

Aujourd'hui, petite pause douceur avec un dessert gourmand ne nécessitant aucune technicité. D'autant plus facile à réaliser que les proportions peuvent ne pas être respectées au gramme près ! J'avoue qu'à chaque fois que je prépare ce dessert, mes quantités sont différentes. Selon vos envies, vous pouvez ajouter davantage de poudre de noisette ou de coco... Les copeaux de noix de coco caramélisés apportant du croustillant à la préparation. Vous pouvez également préparer une quantité plus importante de compotée de banane et l'incorporer aux yaourts naturels et fromages blancs... délice garanti ! Par contre, je suis toujours généreuse en vanille car j'adore sentir les graines croquer sous la dent et libérer tous leurs arômes. Et n'oubliez pas de conserver vos gousses pour les glisser dans une bouteille de rhum, d'huile ou un pot de sucre. Ces dernières les parfumeront à merveille !

DOUCEUR ACIDULÉE



INGREDIENTS

POUR 4 PERSONNES

- Pour la compotée de banane :

- 4 bananes
- 1 c.s d'huile de coco
- 1 c.s de sirop d'agave
- 1 à 2 c.s de rhum vieux
- 1/2 c.c de graines de vanille (l'équivalent de 2 gousses)

- Pour le biscuit :

- 100 g de poudre de noisette
- 60 g de copeaux de noix de coco (« Ti Coco » de la marque Vahiné)
- 5 c.s de purée d'amande blanche
- 2 c.s de sirop d'agave

- 500 g de framboises

Coupez les bananes en rondelles puis faites-les revenir dans une casserole avec l'huile de coco. Ajoutez le sirop d'agave, le rhum vieux et la vanille puis laissez compoter une dizaine de minutes en écrasant bien les bananes à l'aide d'une cuillère ou d'une fourchette. Laissez refroidir de manière à ce que la purée épaississe et devienne plus compacte.

Pour le biscuit, commencez par faire caraméliser les copeaux de noix de coco dans une petite poêle à sec, en mélangeant régulièrement. En à peine quelques minutes, ils vont colorer et durcir (*étant déjà enrobés de sucre pour ce qui est de la marque Vahiné*). Dans un cul-de-poule, ajoutez aux copeaux caramélisés, la poudre de noisette, la purée d'amande et le sirop d'agave. Mélangez de façon à obtenir une pâte homogène.

Procédez au montage, soit à l'assiette (*comme sur les photos, à l'aide de cercles ou de rectangles...*), soit dans un plat familial (*plat à gratin ou moule à manquer*). Disposez d'abord une couche de biscuit, puis la compotée de banane et terminez par les framboises.




COULIDOR®


Créateur d'ambiances

Laissez votre imagination créer le décor



PORTES DE PLACARDS - RANGEMENTS - DRESSINGS - SEPARATIONS DE PIECES - BIBLIOTHEQUES - ARCHIVES - MEUBLES LAQUES
TÊTE DE LIT - AGENCEMENTS COMPLETS D'APPARTEMENTS - MAISONS - BUREAUX & MAGASINS PAR DESIGNER D'INTERIEUR

 Bureaux/Usines
Show Room
20, rue Pierre Brossolette
97420 LE PORT
Tél : 02 62 71 18 40
(à proximité du Jumbo)

 Service commercial
Gsm : 06 92 87 67 19
Gsm : 06 92 62 57 27

 www.coulidor.re

 info@coulidor.re

STORES



Vénitien bois

PERGOLAS



Pergola Azur

MOBILIER



Bain de soleil Swing Unopiu



Bras américain



Pergola Unopiu



Fauteuil Eden Unopiu



Zip intégré BioSSun



Pergola BioSSun



Table Synthesis / Chaise Antibes Unopiu

Le spécialiste de la protection solaire et du jardin



**STORES INTÉRIEURS
ET EXTÉRIEURS**

PERGOLAS

MOBILIER DE JARDIN

T 0262 45 25 26 - www.atelierdustore.re

Magasin à Cambaie St Paul - ouvert du mardi au samedi